

# SENDA CHICA

SOTOGRAÑDE - CÁDIZ



# SENDA CHICA

Sobre una parcela de 50.000m<sup>2</sup>, en medio de un bosque de alcornoques SENDA CHICA es un nuevo proyecto residencial en SOTOGRANDE, gestionado por Lemon Promociones.

El proyecto, que se compone de 102 viviendas de estilo contemporáneo y unas excepcionales zonas comunes, rodeadas por un bosque de alcornoques, cuenta con 3 tipologías de viviendas

GARDEN HOUSE  
ROOF GARDEN  
PENTHOUSE

Las viviendas han sido diseñadas con un sencillo y geométrico estilo contemporáneo, perfectamente integrado con la vegetación autóctona que lo rodea.

Todas las viviendas, de entorno a 200 m<sup>2</sup>, cuentan con un programa de 4 dormitorios con amplias y luminosas estancias, además de 2 plazas de garaje por vivienda.

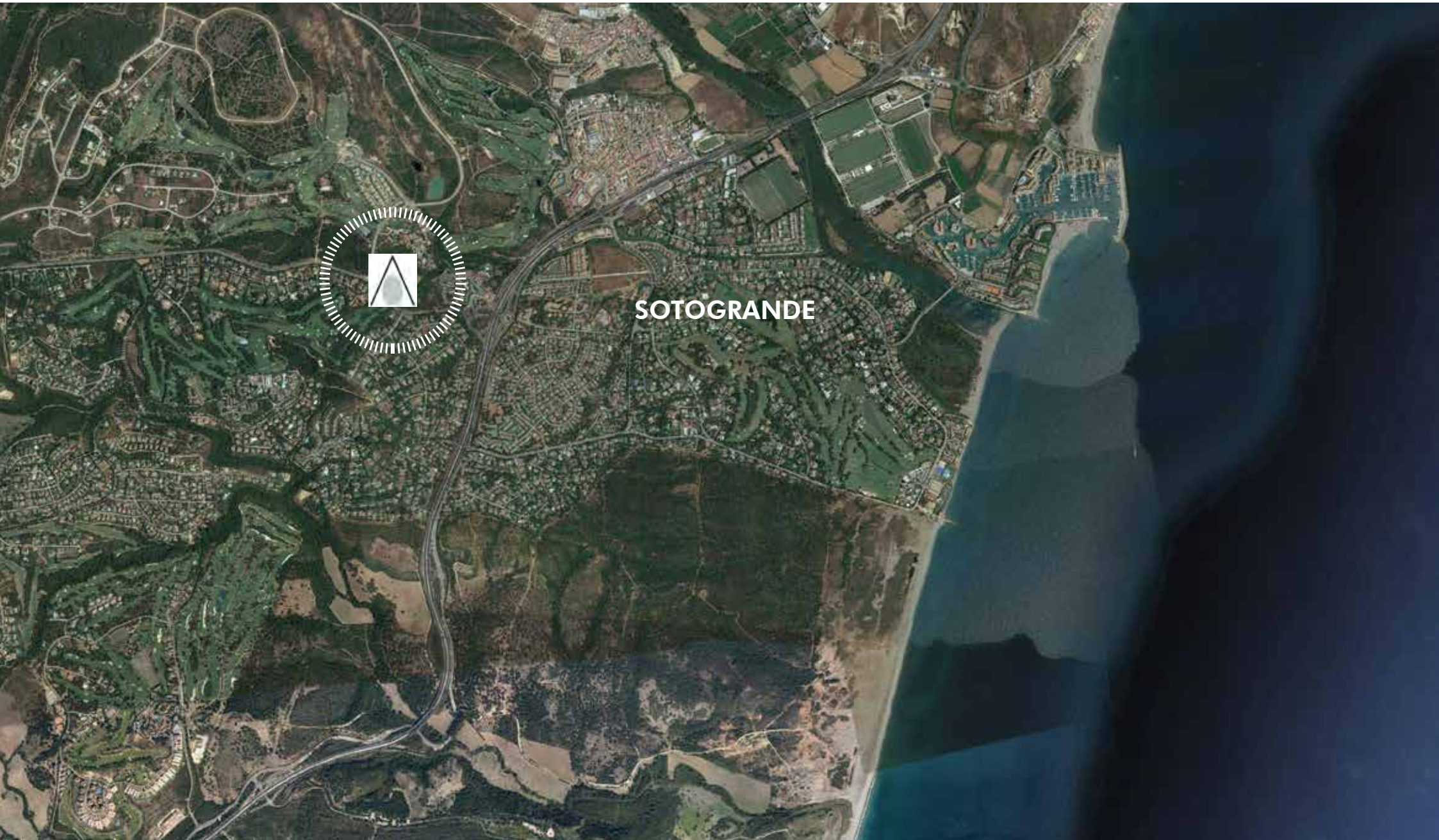
El acceso al proyecto cuenta con una única entrada junto a la caseta de seguridad de La Reserva.

Entre las amplias zonas comunes de la parcela existe un camino en el bosque de alcornoques que da nombre al proyecto: Senda Chica.

Además del camino-andador, las zonas comunes cuentan con caseta portería, pistas de paddle, piscina común, gimnasio y sala de Comunidad.

Rodeado de 3 campos de golf, Valderrama, La Reserva y la Cañada, Senda Chica es un proyecto adaptado al bosque autóctono mediterráneo, que funde una arquitectura vanguardista con la naturaleza que lo rodea.





# 02 PARCELA



CLUB DE GOLF LA RESERVA

CLUB DE GOLF LA CAÑADA

50.000 m2



NH SOTOGRANDE

CLUB DE GOLF VALDERRAMA

# 08 ROOF GARDEN

Existen un total de 15 bloques en la parcela

Cada uno dispone de 2 viviendas ROOF GARDEN

Y las siguientes superficies;

SUPERFICIE CONSTRUIDA VIVIENDA  
200 m<sup>2</sup>

SUPERFICIE PORCHE CON PERGOLA  
32 m<sup>2</sup>

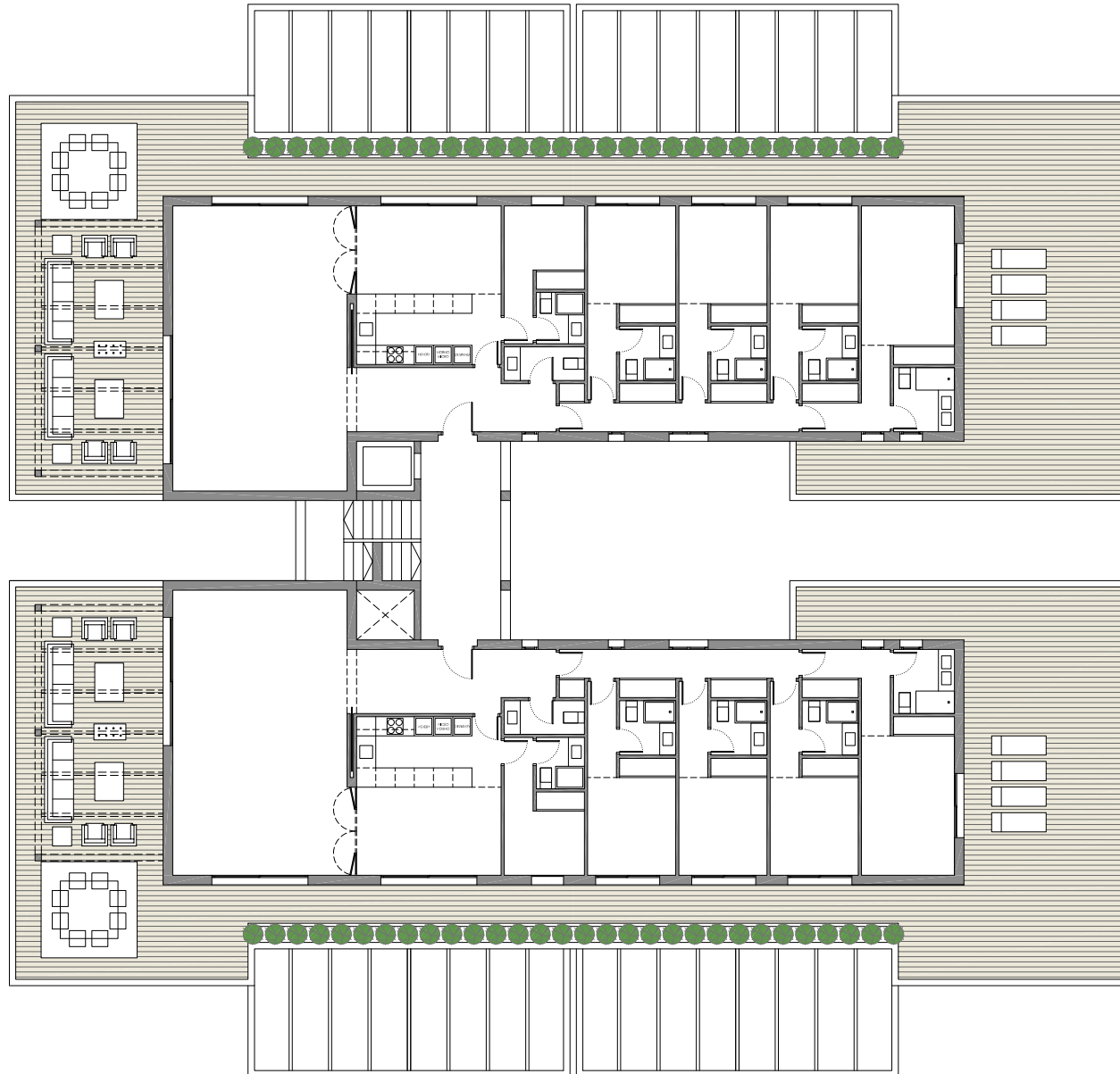
SUPERFICIE TERRAZA\*  
(porche incluido)  
179 m<sup>2</sup>\*

SUPERFICIE TOTAL  
379 m<sup>2</sup>\*



\*Las terrazas del bloque 1 pueden presentar un tamaño distinto.

# 09 ROOF GARDEN - BLOQUE TIPO



# 10 ROOF GARDEN - VIVIENDA TIPO



SUPERFICIE CONSTRUIDA VIVIENDA: 200 M<sup>2</sup>  
SUPERFICIE PORCHE PERGOLADO: 32 M<sup>2</sup>  
SUPERFICIE SOLARIUM (INCLUYE PORCHE): 179 M<sup>2</sup>  
SUPERFICIE TOTAL: 379 M<sup>2</sup>

# 11 ROOF GARDEN



# 12 ROOF GARDEN



# 16 ZONAS COMUNES



# 17 IMAGEN EXTERIOR



## ZONAS COMUNES Y EDIFICIO EN GENERAL

Vestíbulos de planta y escaleras comunes: solados en material pétreo tipo mármol o similar de color claro.

Fachada: revestimiento exterior monocapa o similar, de color blanco sobre fabrica de ladrillo, asilamiento, cámara, ½ pie, yeso y pintura.

Carpintería exterior: ventanas de aluminio con rotura de puente térmico de la marca Alugom o similar y persianas de aluminio motorizadas.

Ventanas de dormitorios con sistema de protección anti mosquitos.

Pintura: plástica lisa en color blanco roto o similar.

Tabiquería: mediante ladrillo cerámico de gran formato o similar

Cubierta plana invertida y acabado en grava blanca o piezas de gresite para exteriores antideslizante en zonas de solárium y terraza o similar.

Puertas exteriores de acceso representativas de acero lacadas y vidrio.

Aislamiento térmico y acústico de alta eficiencia mediante lana de vidrio mineral o similar de gran espesor.

## INSTALACIONES

Climatización: Calefacción/refrigeración por aire mediante sistema de bomba de calor y frío.

Fontanería: red independiente para cada vivienda con aislamiento según normativa.

Telecomunicaciones: tomas de tv y de red en todas las estancias vivideras

Mecanismos: marca Niessen modelo Zennit color blanco o similar.

Preinstalación de fibra óptica en la vivienda con cableado de red en todas las estancias dormitorios, salón y cocina.

## SALÓN + COMEDOR + DISTRIBUIDOR + DORMITORIO

Solado: solados en material pétreo tipo mármol o similar de color claro.

Paredes: pintura plástica lisa color blanco roto.

Techos: falso techo de placa de escayola o de cartón yeso.

Carpintería exterior: ventanas de aluminio con rotura de puente térmico de la marca Alugom o similar y persianas de aluminio motorizadas.

Carpintería de madera: Puertas lisas de madera DM lacadas en blanco con montante a techo "infinity".

Cerrajería: tiradores de puertas en acero mate.

Armarios: puertas e interiores en madera DM lacada en color blanco. En interior con maletero y barra. Con aperturas para ventilación anti humedad.

Puerta de entrada: acorazada y lacada en color blanco.

## COCINA

Solado: solados en material pétreo tipo mármol o similar de color claro.

Paredes: zonas de trabajo con alicatado porcelánico blanco biselado en baldosa tipo Metro o similar.

Carpintería exterior: ventanas de aluminio con rotura de puente térmico de la marca Alugom o similar y persianas de aluminio.

Carpintería de madera: Puertas lisas de madera DM lacadas en color blanco con montante hasta techo tipo "infinity"

Cerrajería: tiradores de puertas en acero mate.

Mobiliario de cocina: acabado en estratificado color blanco, con interiores de dm lacado en blanco.

Encimera de cocina; piedra color claro de tipo pétreo compac stone o similar.

Fregaderos en acero inoxidable

Electrodomésticos de cocina: horno, vitrocerámica y campana extractora de primeras marcas.

## BAÑOS

Solado: solados en material pétreo tipo mármol o similar de color claro.

Paredes: zonas de ducha con alicatado en Material pétreo tipo Mármol o similar

Para zonas sin influencia de agua, pintura plástica lisa.

Grifería: lavabo y ducha de la marca Tres, modelo Lex o similar.

Inodoro: marca Jacob Delafon, modelo Odeon-Up o similar.

Lavabo: bajo encimera, marca Kaldewei modelo Silenio o similar.

Techos: falso techo de placa de escayola o de cartón yeso.

Carpintería de madera: puertas lisas de DM lacadas en blanco con montante hasta techo tipo "infinity"

Cerrajería: tiradores de puertas en acero mate

## ESTRUCTURA Y CIMENTACIÓN

Cimentación y zapatas de hormigón armado con muro perimetral de sótano de hormigón hidrófugo.

Estructura en hormigón armado y/o mixta según normativa.