

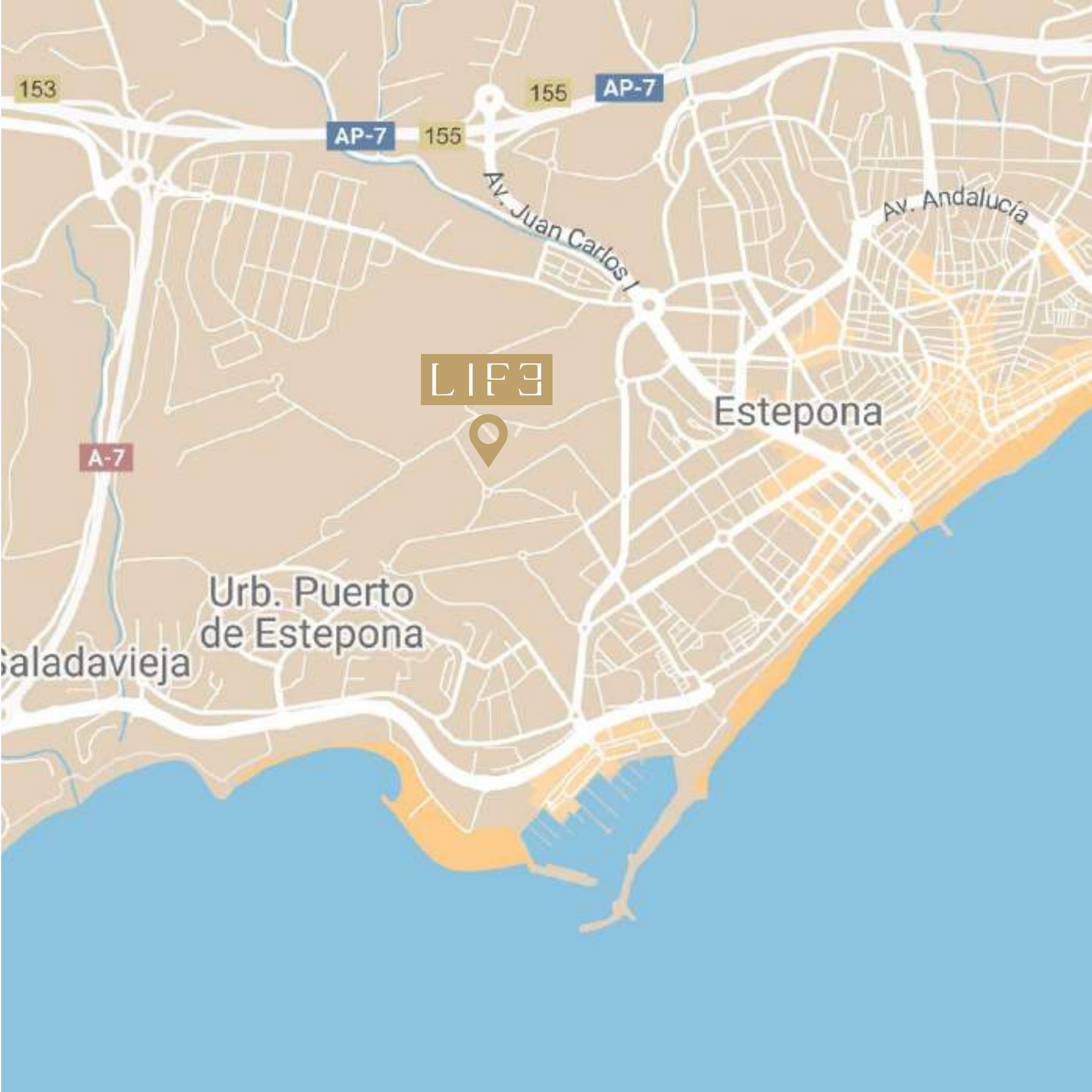
LIFE3

welcome to

LIFE3

*Res*





153

155

AP-7

AP-7

155

Av. Juan Carlos I

Av. Andalucía

LIFE

Estepona

A-7

Urb. Puerto de Estepona

Saladavieja

# LOCATION

## **Las Mesas · Estepona (Málaga)**

Located near to Estepona Marina, with incredible panoramic views of the town and the sea.

*Calle Tres Banderas, situada próxima al Puerto Deportivo de Estepona, con increíbles vistas panorámicas de la ciudad y el mar.*





ELEGANCE  
*& Style*

**YOUR LIFE**  
*Your home*







# BUILDING

LIF3 is a residential complex with an exclusive design. The independent apartments are distributed in several buildings and form a private urbanization with common areas for your use and enjoyment.

The residential complex consists of 40 apartments with 2 and 3 bedrooms all with large terraces. The

ground floor properties have extensive gardens and duplex penthouses feature wonderful solariums.

The common areas have a pool, gym, lounge, and social club with gourmet area.

*LIF3 es un complejo residencial de alto diseño, formado por varios bloques de viviendas independientes en formato de urbanización privada con zonas comunes para tu uso y disfrute. El conjunto residencial esta formado por 40 viviendas de 2 y 3 dormitorios, con amplias terrazas, contando además con bajos con grandes jardines y áticos dúplex con terrazas de ensueño. Las zonas comunes cuentan con piscina, gimnasio, y salón social con zona gourmet.*







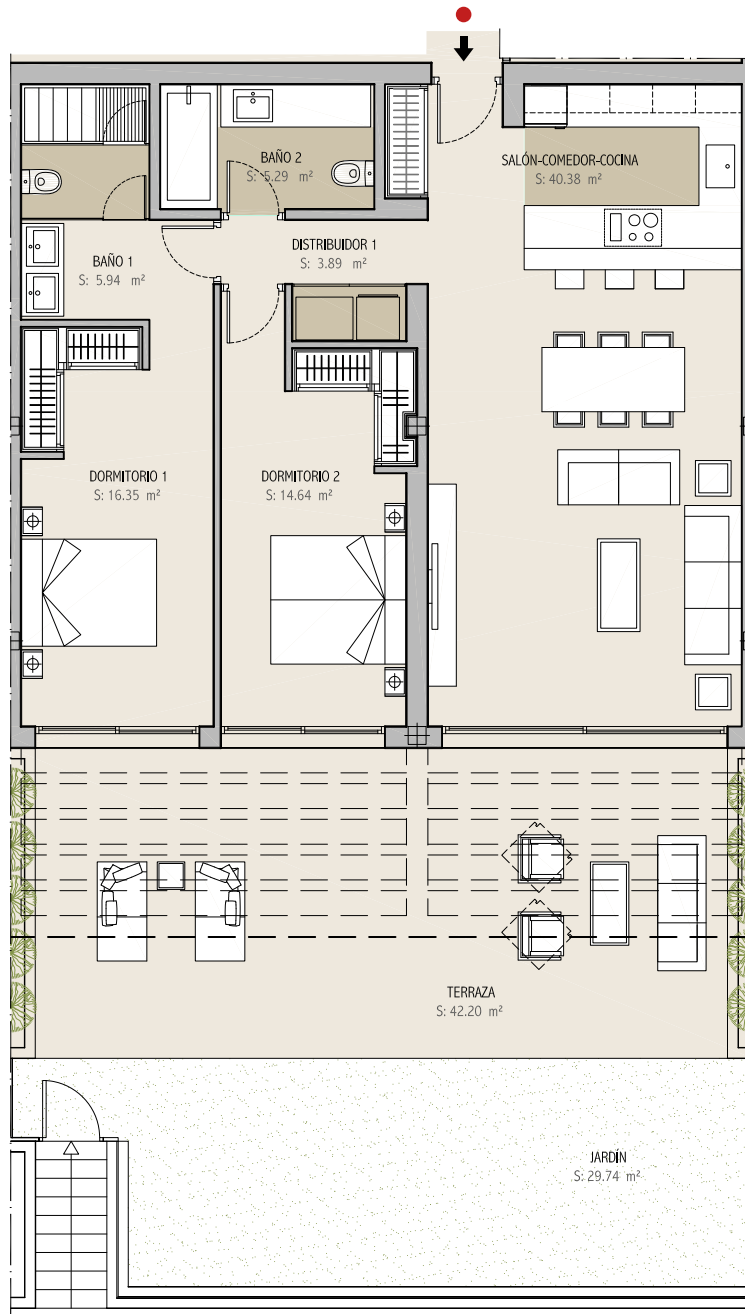
# OUR HOMES

*Nuestras Casas*

# 2 Bedrooms

*2 dormitorios*



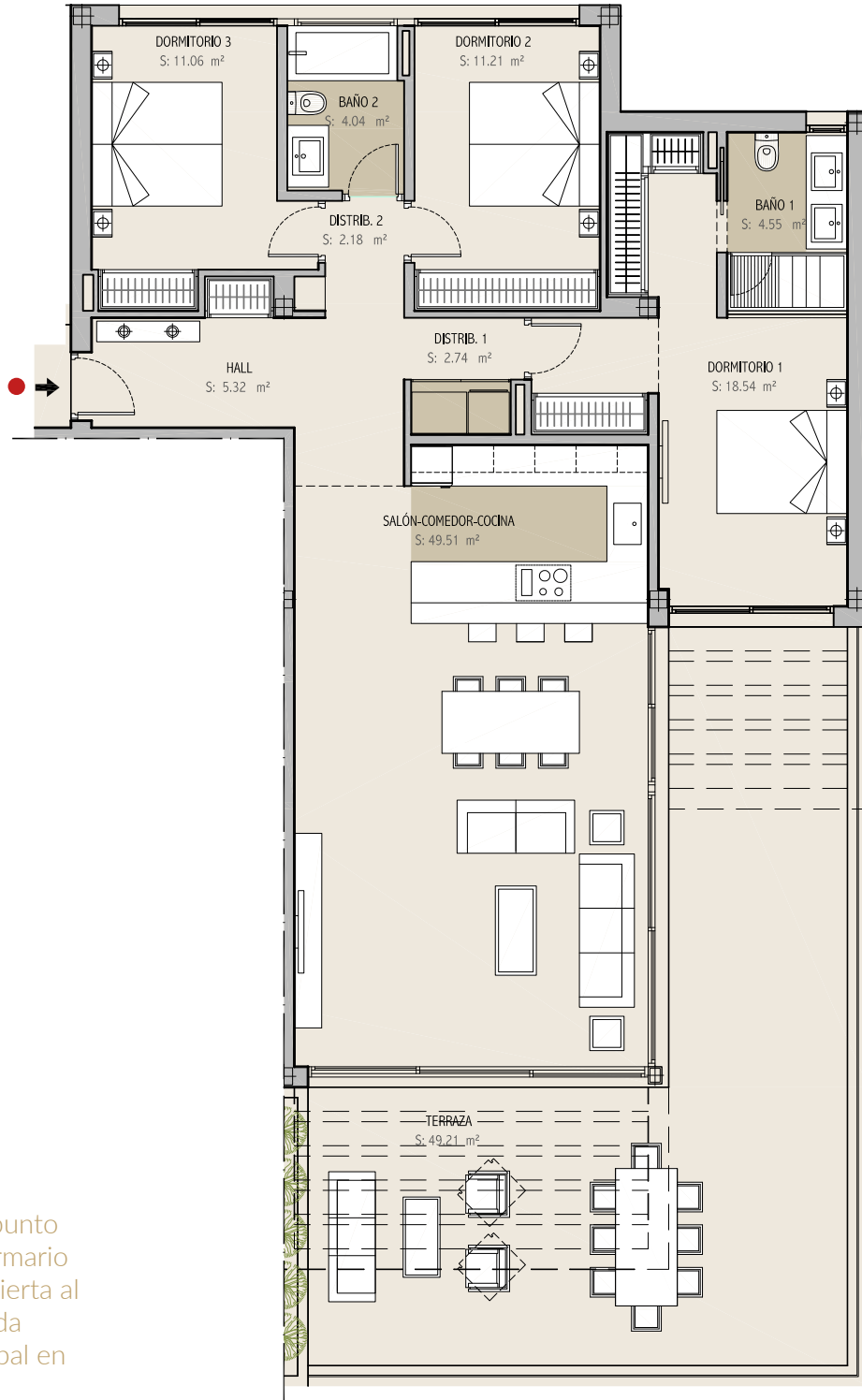


- Entrance to apartment marked with a red dot
- Security entrance door
- Additional hall closet
- Large windows
- Master bedroom with en-suite dressing area
- Spacious Terrace

- Entrada a vivienda señalada con un punto rojo
- Puerta de entrada blindada
- Armario de cortesía
- Amplias ventanas
- Dormitorio principal en suite con vestidor
- Terraza

# 3 Bedrooms

*3 dormitorios*



- Entrance to apartment marked with a red dot
  - Additional hall closet
  - Possibility of open plan kitchen depending on the house chosen.
  - Large windows
  - Master bedroom with en-suite dressing area
  - Spacious terrace
- Entrada a vivienda señalada con un punto rojo · Puerta de entrada blindada · Armario de cortesía · Posibilidad de cocina abierta al salón en función de la vivienda elegida
  - Amplias ventanas · Dormitorio principal en suite con vestidor · Terraza

Penthouses

*Áticos*



- Entrada a vivienda señalada con un punto rojo
- Puerta de entrada blindada
- Armario de cortesía
- Amplias ventanas
- Dormitorio principal en suite con vestidor
- Terraza

- Entrance to apartment marked with a red dot
- Security entrance door
- Additional hall closet
- Large windows
- Master bedroom with en suite dressing room
- Spacious terrace



the project of your

LIFE



MxM Group was founded in 2009 and has developed an intense commercial and management activity in developments throughout Andalusia.

As a marketer of new developments, MxM Group has become a benchmark on the Costa del Sol for the quality of the properties it sells, as the success of a development can be measured by the satisfaction and comfort of the families and people who will live there.

*MxM Group nació en 2009. Ha desarrollado una intensa actividad comercial y de gestión en promociones repartidas por toda Andalucía.*

*Como comercializadora de obra nueva, MxM Group se ha convertido en un referente en la Costa del Sol por la calidad de las promociones que comercializa ya que el éxito de una promoción se puede medir por la satisfacción y bienestar de las familias y las personas que vivirán allí.*



Hunicom, the developer of LIF3, is a multinational company made up of a large team that has been present in the Spanish development market for more than five years and with significant experience in the German market since 2016 through the firm EVANKA.

Its business objective is to deliver modern homes of high standing that distinguish themselves by being oriented to the comfort of families, with high quality finishes and always taking into account energy efficiency.

*Hunicom es la promotora de LIF3, una multinacional que está formada por un gran equipo con presencia en el mercado promotor español desde hace más de cinco años y con una importante experiencia en el mercado alemán desde 2016, a través de la firma EVANKA.*

*Su objetivo empresarial consiste en entregar viviendas modernas de alto standing que destaquen por estar orientadas al confort de las familias, con acabados de alta calidad y teniendo siempre en cuenta la eficiencia energética.*

---

**DEVELOPED BY**  
Hunicom

**COMMERCIALISED BY**  
MxM Group



The present document, as well as the infographics, are merely indicative and therefore not binding at a contractual level. Residencial LIF3 (KAPUSTA, S.L.) reserves the right to introduce those modifications that are motivated by technical, legal, commercial or competent authority requirements, in the event that such changes affect materials included in the Building Specifications, the affected materials will be replaced by others of equivalent quality.

The infographics of the façades, common elements and other spaces are also indicative and may be subject to variation or modification in the technical projects. The furnishings, lighting, vegetation and any other furnishings or decorative elements are merely indicative and ornamental and are not included in the object of the sale, unless this is literally expressed in the Building Specifications.

Any variation with respect to the Building Specifications or the complements, improvements and additions to the same offered by the developer during the personalisation service (optional for the client) will imply an additional payment for said variation of qualities in accordance with the personalisation rates offered by LIF3 (KAPUSTA, S.L.), unless expressly indicated otherwise in the personalisation process.

Promoted by HUNICOM, marketed by MXM GROUP.

*El presente documento, así como las infografías, tienen un carácter meramente orientativo y por tanto no vinculantes a nivel contractual, Residencial LIF3 (KAPUSTA,S.L.) se reserva la facultad de introducir aquellas modificaciones que vengan motivadas por exigencias de orden técnico, jurídico, comercial o de la autoridad competente, en caso de que tales cambios afecten a materiales incluidos la Memoria de Calidades, los materiales afectados serán sustituidos por otros de calidad equivalente.*

*Las infografías de las fachadas, elementos comunes y restantes espacios son igualmente orientativas y podrán ser objeto de variación o modificación en los proyectos técnicos. El mobiliario elementos de iluminación, vegetación y cualesquier otros elementos mobiliarios o de decoración tiene mero carácter orientativo y ornamental y no está incluido en el objeto de la compraventa, salvo que literalmente así se exprese la Memoria de Calidades.*

*Cualquier variación respecto de la Memoria de Calidades, mejoras y añadidos a la misma ofrecidos por la promotora durante el servicio de personalización (opcional para el cliente) implicará un pago adicional por dicha variación de calidades conforme a las tarifas de personalización ofrecidas por LIF3 (KAPUSTA, S.L.), salvo que expresamente se indique lo contrario en el proceso de personalización.*

*Promueve HUNICOM, comercializado por MXM GROUP.*





thank you  
for reading

Gracias por tu atención

LIFE