



# GoldenHills

EXCLUSIVE VILLAS AND PENTHOUSES

A minimalist bedroom with a bed, pillows, and a blanket. The room is dimly lit, with a small light fixture on the wall and a pendant light hanging over the bed. The bed has a dark headboard, a white sheet, and a grey blanket. There are three pillows: two with a black and white checkered pattern and one plain white. The wall is a neutral, light color. The overall mood is calm and elegant.

**"Elegance is the only beauty  
that never fades"**

*"La elegancia es la única belleza  
que nunca desaparece"*

AUDREY HEPBURN

# A paradise home

UN PARAÍSO EN TU PROPIA CASA

With two unique and exclusive floors

CON DOS PLANTAS QUE TE HARÁN SENTIR ÚNICO Y EXCLUSIVO



The properties are nestled in El Paraíso, one of the most prestigious areas in Costa del Sol, east of Estepona, Málaga, and just a 8-minute drive from Puerto Banús. The luxury villas and penthouses of Golden Hills promise to be the perfect retreat for those seeking something more than just a home.

It has been exclusively designed to provide an escape from the everyday routine and they are ideal for long summer stays or year-round exclusive getaways.

Ubicado en El Paraíso, una de las zonas más prestigiosas de la Costa del Sol, al este del término municipal de Estepona y a 30 minutos de Marbella en coche, las villas y áticos de lujo de Golden Hills prometen ser el retiro perfecto para aquellos que buscan algo más que un simple hogar.

Exclusivamente diseñadas para ofrecer un escape del día a día e ideales tanto para disfrutar de largas estancias veraniegas como para escapadas exclusivas durante todo el año.



Luxury to capture  
your heart

EL LUJO QUE TE ENAMORARÁ

### Type 1 | Tipo 1

- **4 bedrooms** | *dormitorios*
- **4 bathrooms** | *baños*
- **Terrace** | *Terraza*
- **Pool** | *Piscina*
- **Inner surface** | *Superficie interior* : 138,95 m<sup>2</sup>
- **Outer surface** | *Superficie exterior* : 55,25 m<sup>2</sup>

### Type 2 | Tipo 2

- **3 bedrooms** | *dormitorios*
- **3 bathrooms** | *baños*
- **Terrace** | *Terraza*
- **Jacuzzi**
- **Inner surface** | *Superficie interior* : 101,20 m<sup>2</sup>
- **Outer surface** | *Superficie exterior* : 47,20 m<sup>2</sup>



Penthouse pool | *Piscina del ático*



Planta baja | *Ground floor*



Dormitorio | *Bedroom*

# Unique homes

HOGARES DE ENSUEÑO







Penthouse rooms | *Estancias del ático*









# Luxurious setting

ENTORNO DE LUJO



Communal pool | *Piscina comunitaria*



Coworking area | *Zona de Coworking*



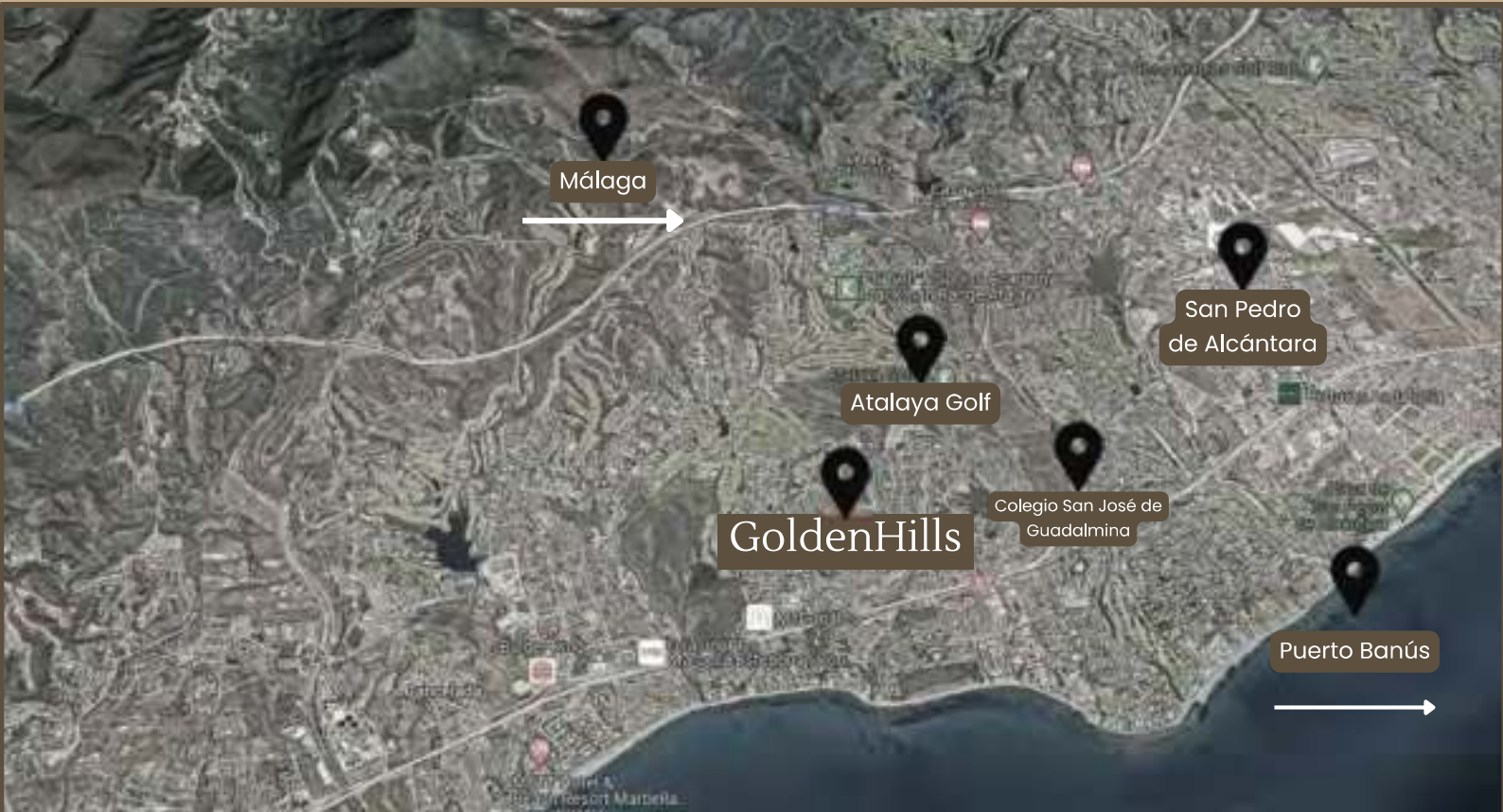
Gym | *Gimnasio*



Padel court | *Pista de pádel*

# Location & distances

## UBICACIÓN Y DISTANCIAS



### Cities | Ciudades

- San Pedro de Alcántara: 5 km
- Puerto Banús: 8 km
- Marbella: 17 km
- Estepona: 17,4 km
- Málaga: 75 km



### Airports | Aeropuertos

- Gibraltar: 62,4 km
- Málaga: 67 km



### Train Stations | Estaciones de tren

- Fuengirola: 47 km
- Málaga: 72 km

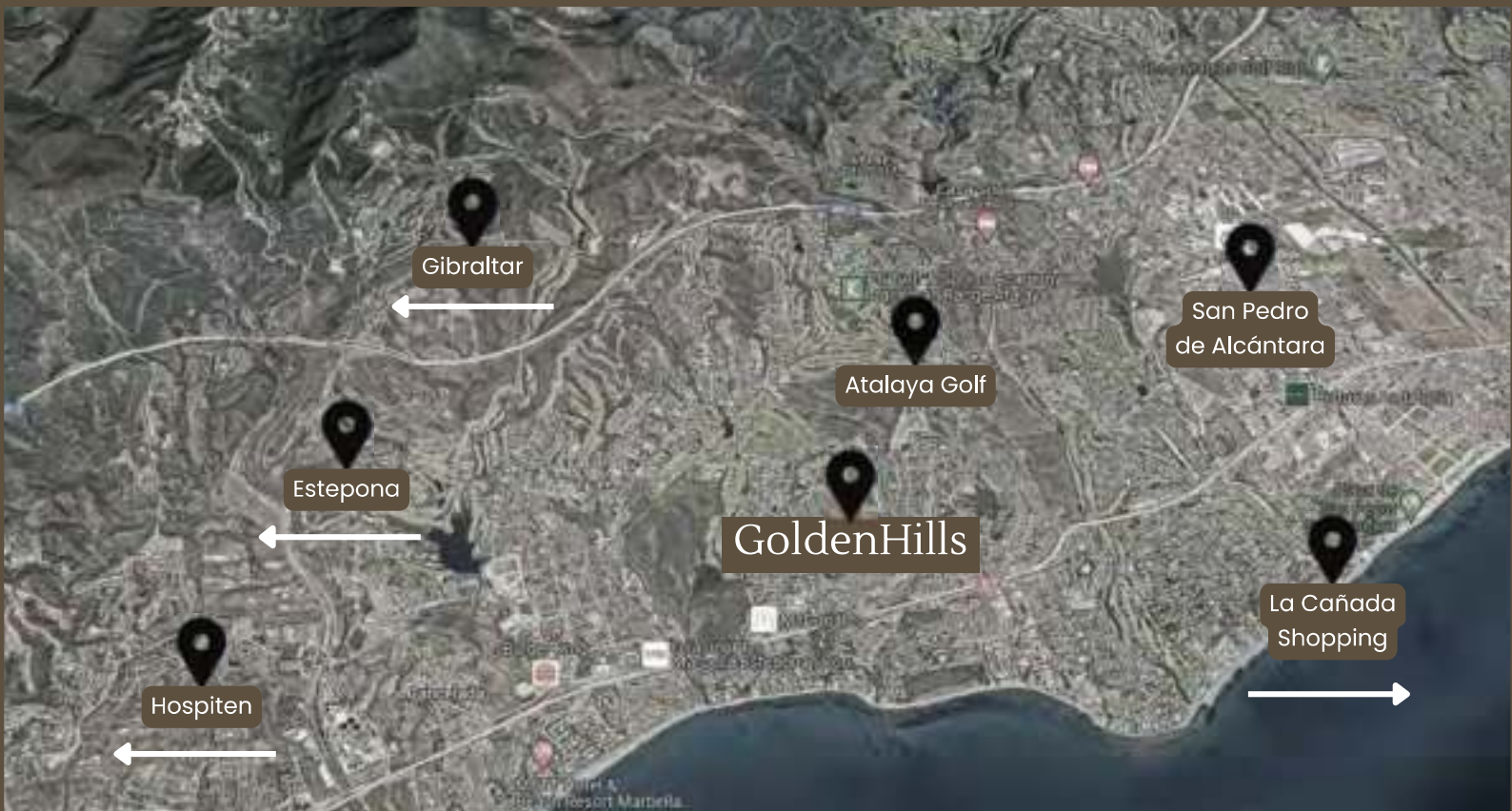


### Schools | Colegios

- Atalaya: 3 km
- San José Guadalmina: 3 km
- Swans International School
- Aloha College
- British International School of Marbella

# Location & distances

## UBICACIÓN Y DISTANCIAS



### Golf courses | Campos de Golf

- Atalaya Golf: 950 m
- El Campanario Golf: 1,4 km
- El Coto: 1,9 km
- El Paraíso: 2,6 Km
- Gudalmina: 4,6 km
- El Higueral: 5 km
- Marbella Club: 8,3 km



### Hospitals | Hospitales

- H. Costa del Sol: 22 km
- H. Ochoa: 14,8 km
- H. Quirón Marbella: 15, 4 km
- H. Ceram Marbella: 16,3 km
- Cenyt Estepona: 13,7 km
- Hospiten: 7,1 km



### Shopping Centres | Centros Comerciales

- La Cañada Shopping: 16,9 km
- Marina Banús: 9,3 km

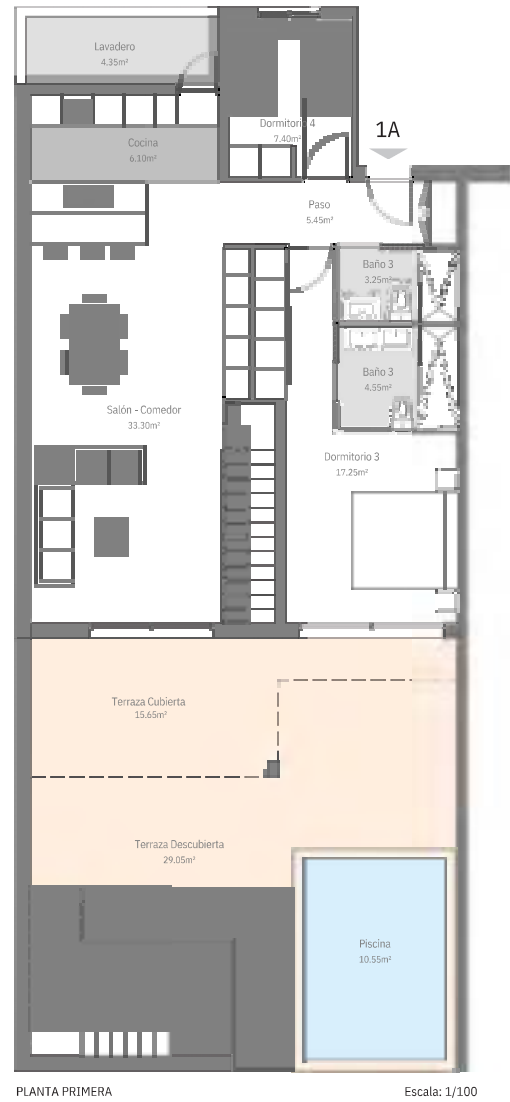
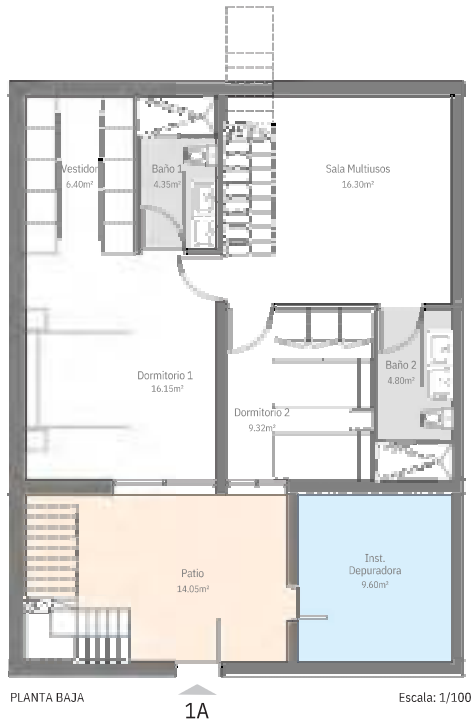


# Floor plans

## PLANOS



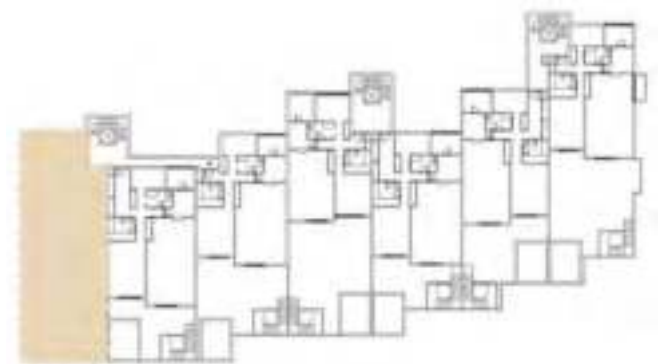
# Type 1 | Tipo 1



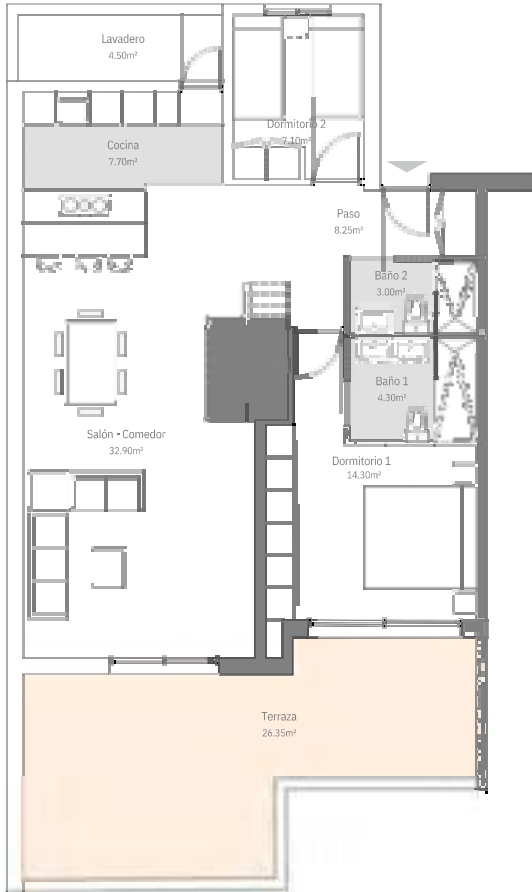
## CUADRO DE SUPERFICIES

VIVIENDA 1-A		MÓDULO 1
PLANTA BAJA		SUP. ÚTIL
SALA MULTIUSOS	16.30 m <sup>2</sup>	
DORMITORIO 1	16.15 m <sup>2</sup>	
VESTIDOR	6.40 m <sup>2</sup>	
BAÑO 1	4.35 m <sup>2</sup>	
DORMITORIO 2	9.30 m <sup>2</sup>	
BAÑO 2	4.80 m <sup>2</sup>	
<b>TOTAL</b>	<b>57.30 m<sup>2</sup></b>	
PATIO	14.05 m <sup>2</sup>	
INST. DEPURADORA	9.60 m <sup>2</sup>	
PLANTA PRIMERA		SUP. ÚTIL
PASO	5.45 m <sup>2</sup>	
SALÓN-COMEDOR	33.30 m <sup>2</sup>	
COCINA	6.10 m <sup>2</sup>	
LAVADERO	4.35 m <sup>2</sup>	
DORMITORIO 3	17.25 m <sup>2</sup>	
BAÑO 3	4.55 m <sup>2</sup>	
DORMITORIO 4	7.40 m <sup>2</sup>	
BAÑO 4	3.25 m <sup>2</sup>	
<b>TOTAL</b>	<b>81.65 m<sup>2</sup></b>	
<b>TOTAL SUP. ÚTIL</b>	<b>138.95 m<sup>2</sup></b>	
<b>TOTAL SUP. CONST. + COMUNES</b>	<b>263.99 m<sup>2</sup></b>	
<b>SUP. PLAZA GARAJE + COMUNES</b>	<b>60.04 m<sup>2</sup></b>	

TERRAZA CUBIERTA	15.65 m <sup>2</sup>
TERRAZA DESCUBIERTA	29.05 m <sup>2</sup>
PISCINA	10.55 m <sup>2</sup>

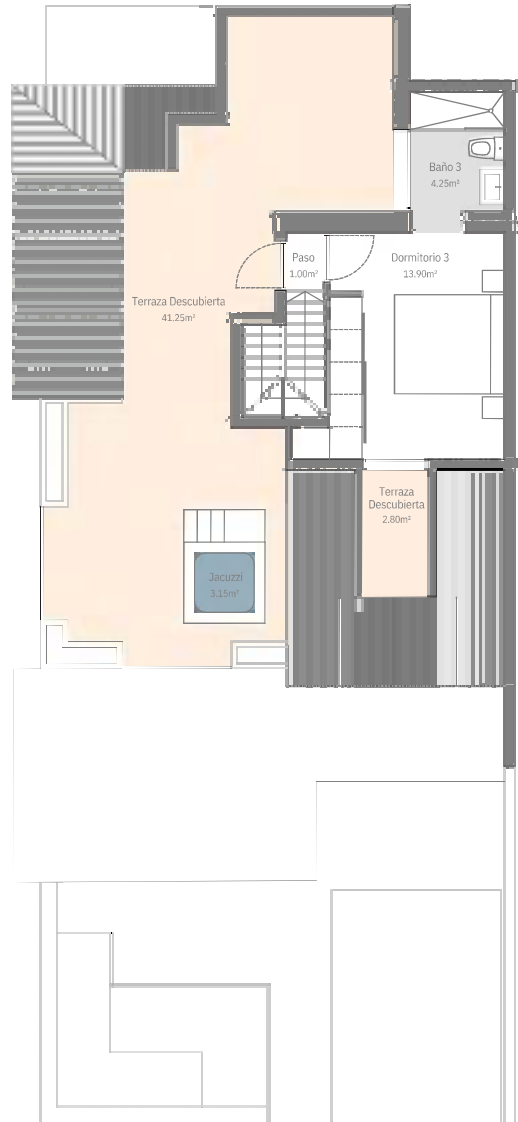


# Type 2 | Tipo 2



PLANTA BAJA

Escala: 1/100



PLANTA PRIMERA

Escala: 1/100

## CUADRO DE SUPERFICIES

VIVIENDA 1-B		MÓDULO 1
PLANTA BAJA		SUP. ÚTIL
PASO	8.25 m <sup>2</sup>	
SALÓN - COMEDOR	32.90 m <sup>2</sup>	
COCINA	7.70 m <sup>2</sup>	
LAVADERO	4.50 m <sup>2</sup>	
DORMITORIO 1	14.30 m <sup>2</sup>	
BAÑO 1	4.30 m <sup>2</sup>	
DORMITORIO 2	7.10 m <sup>2</sup>	
BAÑO 2	3.00 m <sup>2</sup>	
<b>TOTAL</b>	<b>82.05 m<sup>2</sup></b>	
TERRAZA		26.35 m <sup>2</sup>
PLANTA PRIMERA		SUP. ÚTIL
PASO	1.00 m <sup>2</sup>	
DORMITORIO 3	13.90 m <sup>2</sup>	
BAÑO 3	4.25 m <sup>2</sup>	
<b>TOTAL</b>	<b>19.15 m<sup>2</sup></b>	
<b>TOTAL SUP. ÚTIL</b>	<b>101.20 m<sup>2</sup></b>	
<b>TOTAL SUP. CONST. + COMUNES</b>	<b>179.56 m<sup>2</sup></b>	
<b>SUP. PLAZA GARAJE + COMUNES</b>	<b>60.04 m<sup>2</sup></b>	

TERRAZA DESCUBIERTA	41.25 m <sup>2</sup>
TERRAZA DESCUBIERTA	2.80 m <sup>2</sup>
JACUZZI	3.15 m <sup>2</sup>

