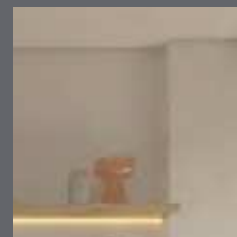


Blue Wave. ahora sí

Memoria de calidades.



metrovacesa.
ahora sí



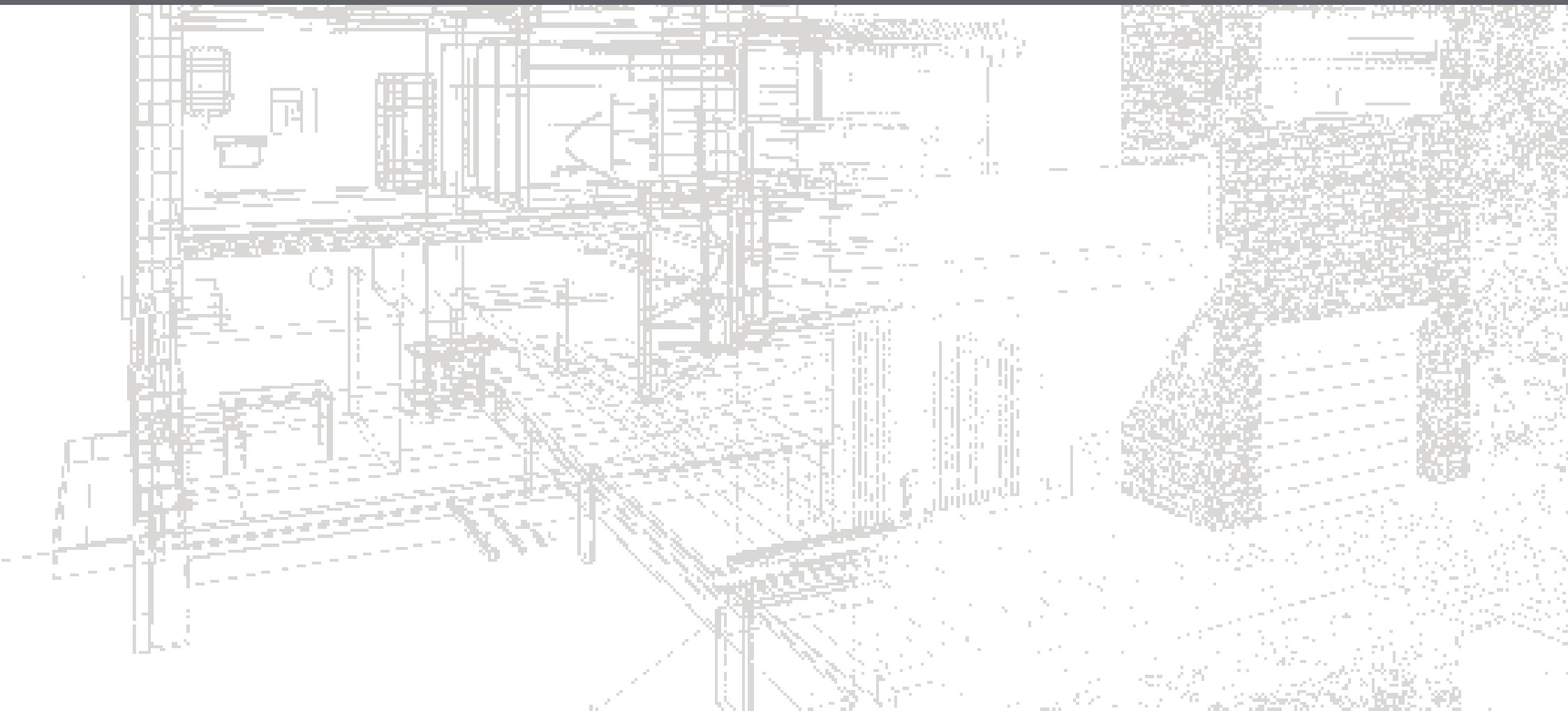
metrovacesa.
ahora sí



Calidades y confort

La calidad de los materiales elegidos, unida a los diseños representativos que trabajamos, generan viviendas únicas.

Colaboramos con los mejores arquitectos e interioristas para que disfrutes de un hogar que realmente cambie tu vida.





Imágenes orientativas y no reales

Índice

- | | | | |
|-----------------------------------|--------------------------------------|---|-----------------------------------|
| 1 Cimentación y estructura | 6 Tabiquería y aislamiento | 11 Falsos techos y pintura | 16 Garaje |
| 2 Fachada | 7 Pavimentos y revestimientos | 12 Instalaciones de electricidad, T.V. y telefonía | 17 Personalización |
| 3 Cubierta | 8 Baños | 13 Calefacción, climatización y agua caliente | 18 Calificación energética |
| 4 Carpintería exterior | 9 Sanitarios y grifería | 14 Sistema de ventilación y extracción | |
| 5 Carpintería interior | 10 Cocina | 15 Acceso y zonas comunes | |

1 Cimentación y estructura

Tanto la cimentación como la estructura se realizará con hormigón armado.

2 Fachada

Los cerramientos exteriores de viviendas se realizarán con revestimiento continuo y pintura plástica, aislamiento térmico de **altas prestaciones**, cámara de aire y trasdosado interior de tabiquería de cartón yeso con aislamiento térmico.

Las paredes medianeras entre las distintas viviendas se ejecutarán con **ladrillo fonoabsorbente** trasdosado por ambas caras, con tabiquería de cartón yesos por ambas caras con aislamiento térmico.

3 Cubiertas

Cubiertas no transitables, que albergan los equipos de producción de ACS y climatización, se ejecutarán con **aislamiento térmico** y protección de grava.

Las terrazas de las viviendas irán soladas con gres de exteriores.

4 Carpintería exterior

La salida a la terraza es una carpintería de aluminio de doble acristalamiento con **rotura de puente térmico**, hojas correderas y abatibles respectivamente, con lacado en mismo color interior y exterior de carpintería.

En los dormitorios serán de las mismas características en función de su ubicación, con persianas de aluminio con **aislamiento térmico** en su interior y cajones de persianas aislados, en los baños serán batientes sin persianas.

Ladrillo fonoabsorbente trasdosado por ambas caras, con tabiquería de cartón yeso y aislamiento térmico

Diseño moderno y una atractiva volumetría.





5 Carpintería interior

Acceso a la vivienda mediante **puerta acorazada con cerradura de seguridad** acabada con panelado lacado a juego con la carpintería interior.

Puertas de paso lisas lacadas.

Armarios modulares de puertas abatibles lacadas a juego con el resto de la carpintería, forrado interiormente incluso balda de maletero y barra de colgar.

6 Tabiquería y aislamiento

La distribución interior de viviendas se construirá con tabiquería de cartón yeso con **aislamiento térmico y acústico**.

Un adecuado confort
térmico y acústico.

Armarios modulares
forrados interiormente

Imágenes orientativas y no reales



Imágenes orientativas y no reales



7 Pavimentos y revestimientos

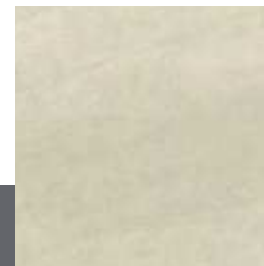
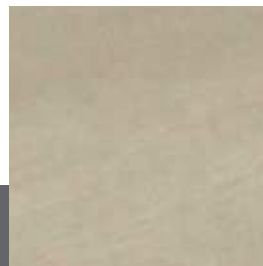
Para los solados de la vivienda y baño utilizaremos porcelánico sin rectificar y rodapié DM en color de la carpintería de madera.



SOLERÍA: salón, dormitorios, cocina y baños

OPCIÓN 1

OPCIÓN 2



ARENA

MARFIL

Pavimento
porcelánico

8 Baños

Los paramentos verticales de baños y aseo irán alicatados de porcelánico en la zona de bañera y ducha, resto con pintura plástica.



Imágenes orientativas y no reales

Revestimiento baños

OPCIÓN 1



ARENA

OPCIÓN 2



MARFIL

Pavimento
porcelánico
25x75

Baño principal

INCLUYE:

- Lavabo.
- Inodoro.
- Plato ducha.
- Grifería de lavabo monomando.
- Grifería con barra para ducha.

Baño secundario

INCLUYE:

- Lavabo.
- Inodoro.
- Bañera.
- Grifería monomando lavabo.
- Grifería bañera.



Imágenes orientativas y no reales

Amplitud en las estancias
para hacer tu vida más
cómoda

9 Sanitarios y grifería

En baños, los aparatos sanitarios de **porcelana vitrificada**, excepto las bañeras, en acero esmaltado y los platos de ducha de resina. En bañeras grifo monomando y en ducha grifería termostática .

En baño principal, lavabo y mueble de dos cajones. En baño secundario, lavabo mural suspendido.

El resto de los aparatos sanitarios llevarán grifería monomando.

10 Cocina

Cocina amueblada con encimera de Silestone o similar y equipada con **electrodomésticos**: frigorífico, lavavajillas, vitrocerámica, horno, microondas y campana.



Imágenes orientativas y no reales

11 Falsos techos y pinturas

Falsos techos con placas de yeso en toda la vivienda con registros en zonas destinadas a máquinas interiores de aire acondicionado y ventilación.

Pintura plástica lisa en paramentos verticales no alicatados y techos.

12 Instalaciones de electricidad, T.V. y telefonía

Instalación Eléctrica realizada según R.E.B.T. con grado de electrificación elevada.

Mecanismos eléctricos de la marca Niessen o similar.

Tomas de TV y TF en salón, dormitorio principal y dependencias requeridas por la normativa de telecomunicaciones.

Luminaria mediante aplique en exterior de terraza.

Video portero electrónico con receptor de llamada e imagen a color.





13 Calefacción, climatización y agua caliente

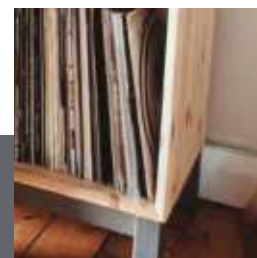
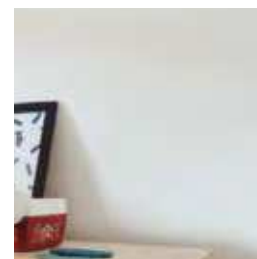
Instalación completa de aire acondicionado, con bomba de calor (refrigeración y calefacción) y conductos por falso techo. Unidad interior sobre falso techo de baños y unidad exterior montada en cubierta técnica.

Sistema de producción de agua caliente sanitaria mediante sistema de energía renovable.

Red interior de distribución de agua con tuberías de polietileno.

14 Sistema de ventilación y extracción

Instalación de renovación del aire interior de viviendas con bocas de extracción en baños y cocinas.





Imágenes orientativas y no reales

Un Residencial
pensado para
la calidad de vida
de sus ocupantes.

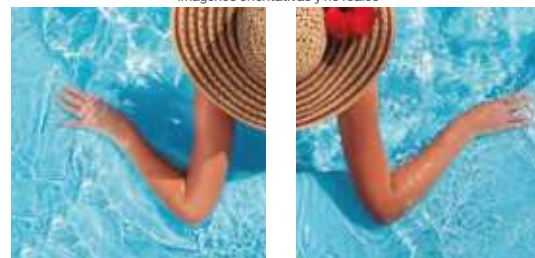
15 Acceso y zonas comunes

Piscina de uso comunitario con cloración salina.

Zonas ajardinadas de acceso al entorno natural con áreas de paseo y zona de descanso.



Imágenes orientativas y no reales



Imágenes orientativas y no reales

Puerta de acceso de
vehículos con accionamiento
automático

16 Garaje

Aparcamiento cubierto y descubierto.

Suelo de hormigón con tratamiento superficial de pavimento.

Paramentos verticales de zona de aparcamiento con muros de hormigón.

17 Personalización

Mejoras con coste adicional:

General:

- Inclusion de luminarias.
- Pack persianas eléctricas completo.
- Domótica básica.
- Piscina privada.

Baño principal:

- Pack mampara (fija + corredera) y espejo.

Baño secundario:

- Pack cambio de bañera por ducha + mampara.
- Mueble baño.



Señalización
de las plazas
y pictogramas

Imágenes orientativas y no reales



18 Calificación energética



Mejora de las soluciones constructivas para optimizar el consumo energético y garantizar el confort y disfrute del usuario.



Uso de bombillas led en distintas zonas de la edificación, garantizando un consumo, duración y eficacia óptimas.

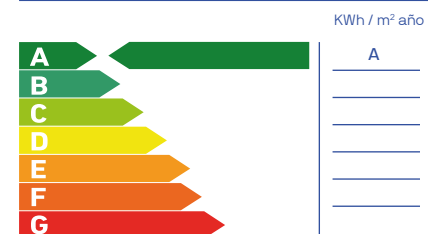


Última tecnología en sistemas de climatización y calidad del aire, priorizando tanto el resultado final del producto como el bajo consumo.

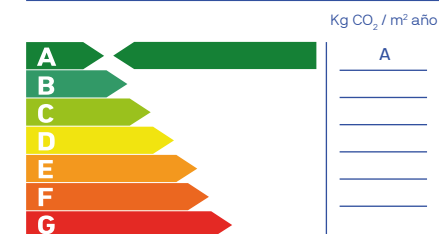


Dispositivos sanitarios respetuosos con el medio ambiente. Su bajo consumo supone un ahorro significativo en la factura además de contribuir a mejorar nuestro entorno.

Consumo de energía primaria no renovable



Emisiones de dióxido de carbono



Nota: La presente información, perspectiva, medidas, cotas y documentación gráfica tienen carácter orientativo, no siendo vinculantes desde el punto de vista contractual. En consecuencia, estarán sujetas a posibles modificaciones por exigencias de índole técnica, jurídica o administrativa derivadas de la obtención de las licencias y autorizaciones necesarias, así como necesidades constructivas o de diseño a juicio de la Dirección de Obra, sin que ello suponga merma de calidad. El mobiliario, jardinería y electrodomésticos tienen carácter meramente ornamental y, por tanto, no se entregan con la vivienda excepto cuando estén expresamente incluidos en la memoria de calidades. Las cotas de armarios se refieren a huecos de albañilería. El mobiliario de cocina y la disposición de los electrodomésticos pueden sufrir ligeras variaciones en función de su montaje definitivo. Los solados y alicatados tienen igualmente carácter orientativo, pudiendo sufrir modificaciones.

Nuestros estándares de calidad proporcionan unos resultados excelentes que garantizarán el confort y disfrute de la vivienda al usuario, disfrutando no solo de las mejores calidades del mercado, sino también de los menores consumos energéticos posibles.

