



Villa de *Lujo*  
Mediterráneo

---



# Una *ventana* al paraiso

Disfrute de un paisaje exclusivo que invita a la reflexión y al descanso





# Costa del Sol

Con más de 320 días de sol al año y temperaturas suaves durante todo el año.

Situada a solo dos horas de los principales aeropuertos europeos, la Costa del Sol es un refugio donde se encuentra el lujo mediterráneo.





## PLAYA DE LA SAL

UNA PLAYA DONDE SE PUEDE DISFRUTAR DE  
ACANTILADOS E HISTORIA

5 MIN



## PUERTO BANÚS

UNO DE LOS ENCLAVES MÁS LUJOSOS Y  
SOFISTICADOS DE ESPAÑA

25 MIN





## **ESTEPONA**

**EL PUEBLO MÁS ENCANTADOR DE LA COSTA  
DEL SOL**

**10 MIN**



## **FINCAS CORTESÍN GOLF CLUB**

**UNA DE LAS EXPERIENCIAS DEPORTIVAS MÁS  
MEMORABLE DE EUROPA**

**2 MIN**





# Acceso a principales *Destinos*

**10 min** FESTIVAL DE MÚSICA STARLITE

**6 min** FINCA CORTESIN GOLF CLUB

**7 min** THE BEACH

**20 min** PUEBLO DE CASARES

**5 min** ESTEPONA

**20 min** SOTOGRANDE

**20 min** REAL CLUB VALDERAMA

**40 min** MARBELLA

**25 min** CAMPO DE POLO SOTOGRANDE

**30 min** LA ZAGALETA

**45 min** AEROPUERTO DE GIBRALTAR

**60 min** AEROPUERTO DE MALAGA



## LOCALIZACIÓN

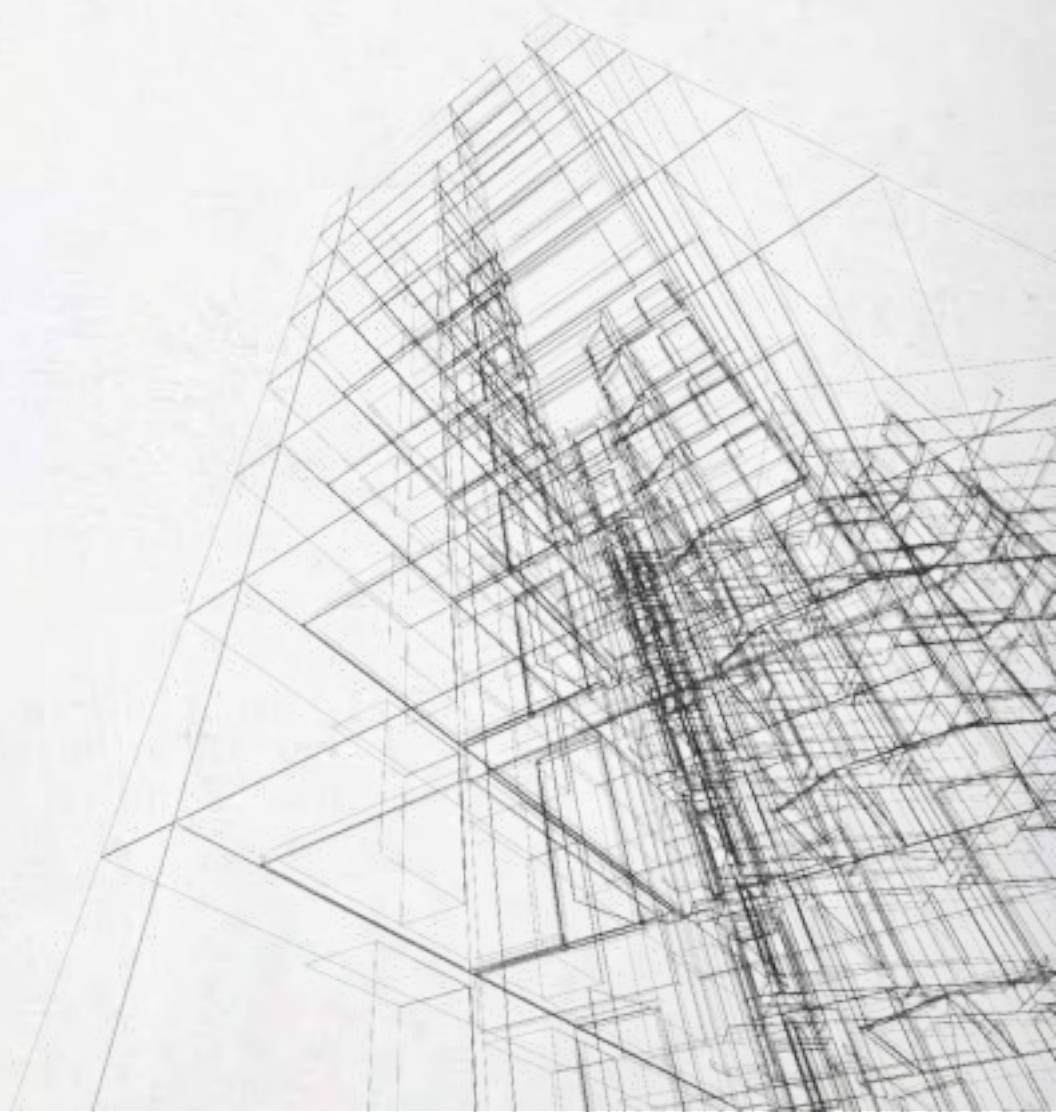
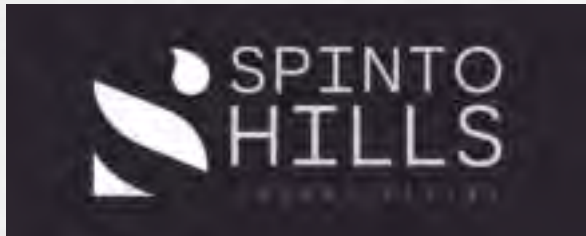
Próximo a **Finca Cortesín**

Casares - Costa del Sol  
Málaga, España

## PROMOTOR







-ESPECIFICACIONES-





## ESPECIFICACIONES EXTERIORES

### EXTERIORES

- Puerta exterior de acero reforzado, acabado liso con cerradura de seguridad de 3 puntos.
- Áreas pavimentadas en el desarrollo de la parcela, terminadas en hormigón visto
- Pavimentación completa de la terraza resultante, con azulejo porcelánico antideslizante AD.
- Aparcamiento cubierto con tubo estructural, según proyecto.
- Aparcamiento cubierto terminado con dos manos de pintura de esmalte oxirón.
- Calificación energética tipo A

### TERRAZA EXTERIOR

- Tarima compuesta de WPC espaciada para uso exterior (sin necesidad de reparaciones ni mantenimiento)
- Pintura plástica a base de agua anti-humedad
- Interiores de yeso proyectado o placa de yeso
- Pintura plástica texturizada suave con acabado mate



## ESPECIFICACIONES INTERIORES

### SALA DE ESTAR / COMEDOR/ HABITACIONES

- Piso de porcelana de alta calidad
- Piso SPC de calidad premium
- Piso de madera ingenierizada
- Ventanas de perfil de aluminio con doble acristalamiento
- Puertas interiores de WPC (Compuesto de Polímero de Madera)

### COCINA

- Muebles de alta calidad
- Quemadores de estufa de inducción invisibles, ocultos debajo de encimera de lujo
- Campana extractora con ventilador de extracción
- Horno de microondas integrado y horno de convección
- Almacenamiento optimizado
- Modelos y acabados personalizables



## TIPO DE PROPIEDAD

Propiedad única

## CONFIGURACIÓN DEL EDIFICIO

2 Niveles + Solárium

## TIPO DE HABITACIONES

4 Habitaciones

## RANGO DE TAMAÑO TOTAL

4BR 262 (m<sup>2</sup>)

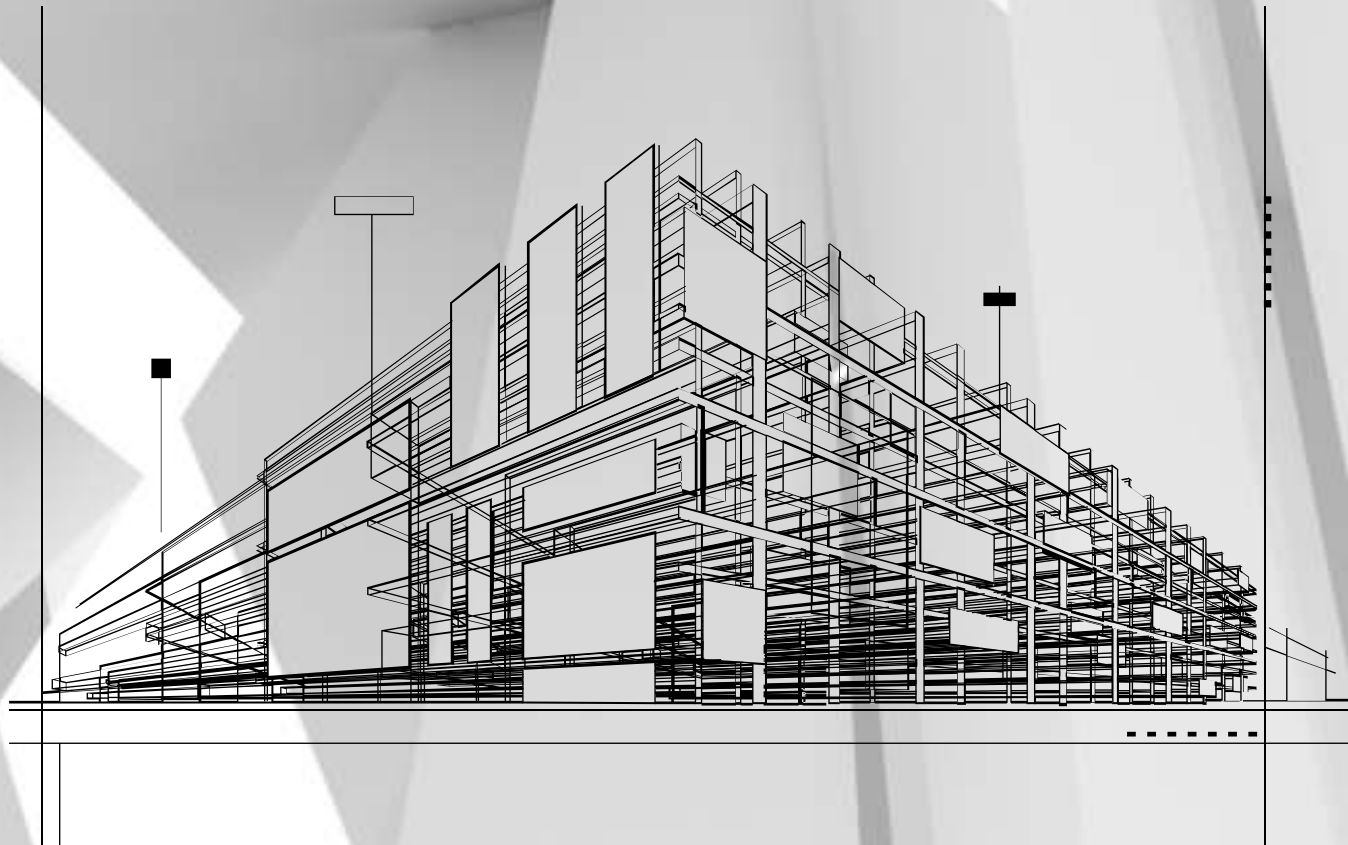
## TAMAÑO DE LA PARCELA

De 504 a 594 (m<sup>2</sup>)

## FECHA DE FINALIZACIÓN ANTICIPADA

Q1 2025





-PLANOS DE PLANTAS-



# Planta baja

## RESIDENCIA (m<sup>2</sup>)

Área Interior 128

Área Terraza 17

## ÁREA TOTAL (m<sup>2</sup>)

Total Área Interior 262

Total Área Construida 375



# Planta Baja





# Cocina

-Planta Baja-



# Sala de Estar

-Planta Baja-





# Primera Planta

## RESIDENCIA (m<sup>2</sup>)

Área Interior 116

Área Terraza 12.5

## ÁREA TOTAL (m<sup>2</sup>)

Total Área Interior 262

Total Área Construida 375



# Habitaciones

-Primera Planta-





# Hall

-Primera Planta-



# Cuartos de Baño

-Primera Planta-





# Segunda Planta

## RESIDENCIA (m<sup>2</sup>)

Área Interior 18

Área Terraza 83.5

## ÁREA TOTAL (m<sup>2</sup>)

Total Área Interior 262

Total Área Construida 375



# Segunda Planta





# SERVICIOS EXCLUSIVOS



3 Plantas (2+1 Niveles)



3 + 1 Habitaciones



4 Cuartos de baño + 1  
Aseo



Ascensor



Terraza y Jardín



Azotea y Jacuzzi



Aparcamiento privado  
para 3 Coches



Piscina Privada





## Vista Este





Vista Oeste

---



## Vista Sur

---