

Memoria de calidades.





Calidades y confort

La calidad de los materiales elegidos, unida a los diseños representativos que trabajamos, generan viviendas únicas.

Colaboramos con los mejores arquitectos e interioristas para que disfrutes de un hogar que realmente cambie tu vida.





Índice

1 Cimentación y estructura

6 Tabiquería y aislamiento

11 Falsos techos y pintura

16 Garaje comunitario

2 Fachada

7 Pavimentos y revestimientos

12 Instalaciones de electricidad, T.V. y telefonía

17 Calificación energética

3 Cubierta

8 Baños

13 Climatización y agua caliente

4 Carpintería exterior

9 Sanitarios y grifería

14 Sistema de ventilación y extracción

5 Carpintería interior

10 Cocina

15 Acceso y zonas comunes

1 Cimentación y estructura

Tanto la cimentación como la estructura se realizará con hormigón armado.

2 Fachada

Los cerramientos exteriores de viviendas se realizarán con revestimiento continuo de mortero, aislamiento térmico de altas prestaciones y trasdosado interior mediante tabiquería seca con aislamiento.

3 Cubiertas

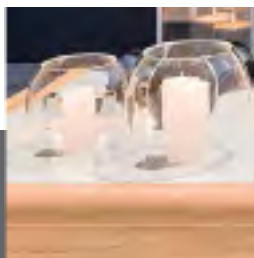
Las cubiertas técnicas no transitables irán acabadas con grava.

Las terrazas irán soladas con gres porcelánico de gran formato antideslizante.

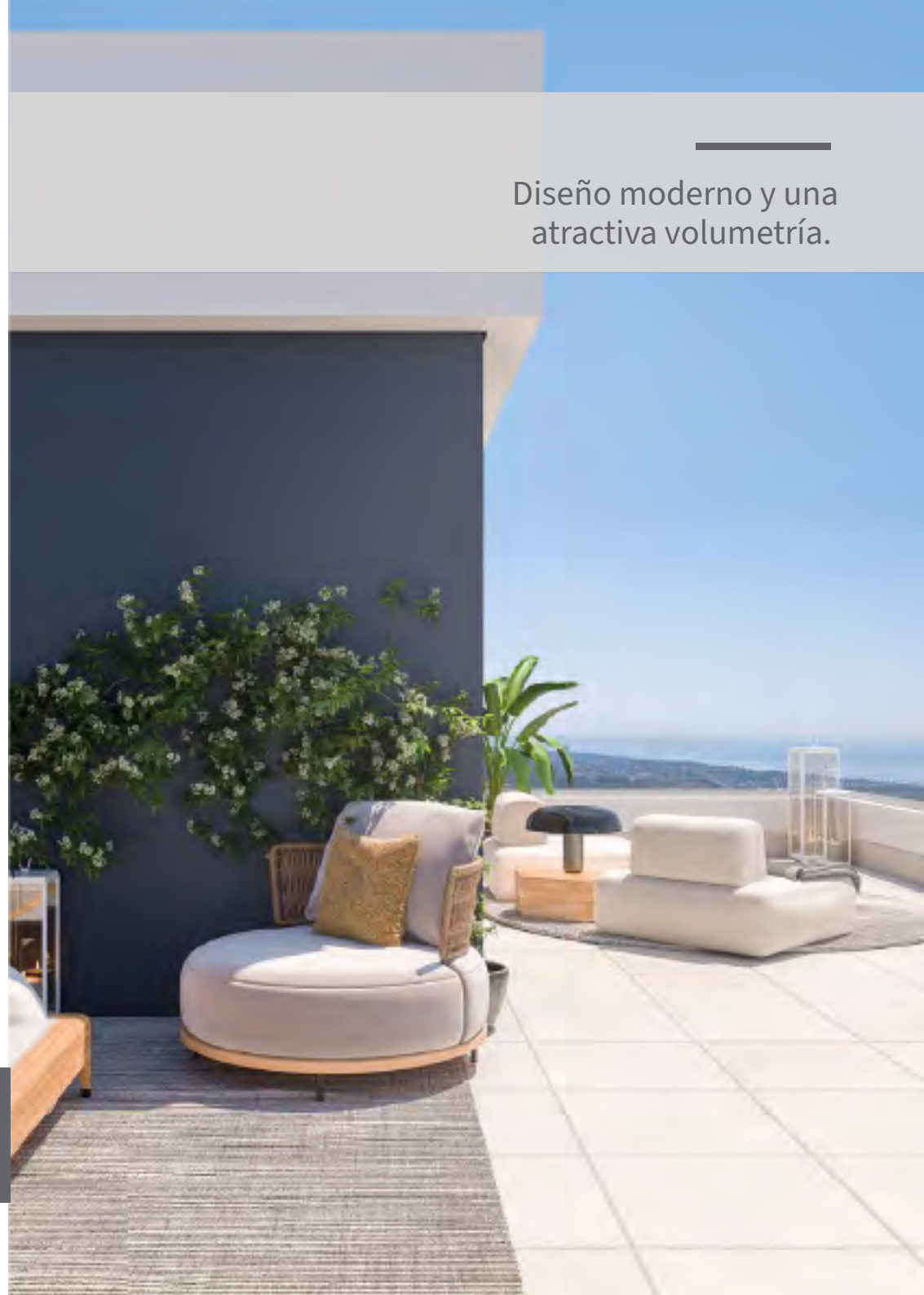
4 Carpintería exterior

Ventanas y puertas exteriores correderas o abatibles, (según caso) con perfilera de aluminio con rotura de puente térmico acabado lacado en color, con doble acristalamiento termoacústico con persianas motorizadas en dormitorios, de aluminio con rotura de puente térmico interior y cajones de persianas aislados.

Perfilera de aluminio con rotura de puente térmico con doble acristalamiento termoacústico



Diseño moderno y una atractiva volumetría.





5 Carpintería interior

Acceso a la vivienda mediante puerta blindada con cerradura de seguridad acabada con panelado lacado a juego con la carpintería interior.

Puertas de paso lisas lacadas.

Armarios modulares de puertas abatibles lacadas a juego con el resto de la carpintería, incluso balda maletero, barra de colgar y revestidos en su interior.

6 Tabiquería y aislamiento

Las paredes medianeras entre las distintas viviendas se ejecutarán con ladrillo de altas prestaciones acústicas trasdosado por ambas caras, con tabiquería seca y aislamiento.

La distribución interior de viviendas se construirá con tabiquería seca con aislamiento.

Un adecuado confort térmico y acústico.

Armarios modulares revestidos interiormente con maletero y barra para colgar.



Imágenes orientativas y no reales

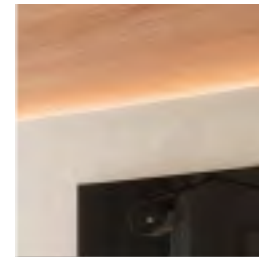


Imágenes orientativas y no reales

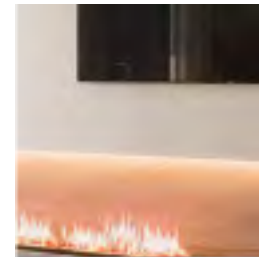


7 Pavimentos y revestimientos

Para los solados de la vivienda y la cocina utilizaremos gres porcelánico de gran formato y rodapie de madera hidrofugada lacada en blanco.



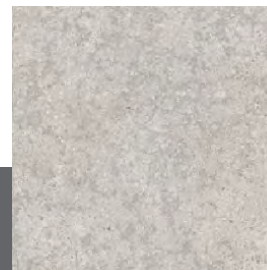
Imágenes orientativas y no reales



Solados

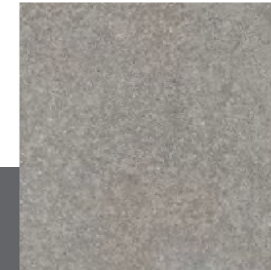
AZUVI

Opción 1



Sand 120x60

Opción 2



Grey 120x60

Opción 3



Sand Wood 120x60

8 Baños

Alicatado completo de suelo a techo en baño principal.

Espejo retroiluminado sobre encimera de lavabos, mueble suspendido bajo encimera en blanco y mamparas de vidrio en zona de ducha de todos los baños.

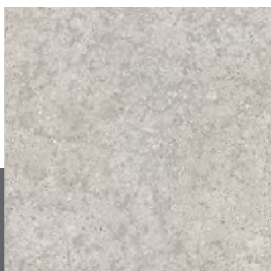


Imágenes orientativas y no reales

Revestimiento baño principal

AZUVI

Opción 1



Sand 120x260

Opción 2



Grey 120x260

Opción 3



Black 120x260



Baño 1

ZUCCHETTI. KOS

DURAVIT

UNIBAND

INCLUYE:

Lavabo Solid Surface dos senos integrados.
Inodoro suspendido.
Plato de ducha Solid Surface.
Grifería lavabo y ducha empotrada termostática.

Baño 2

ZUCCHETTI. KOS

DURAVIT

UNIBAND

INCLUYE:

Lavabo Solid Surface 1 seno integrado.
Inodoro suspendido.
Plato de ducha Solid Surface.
Grifería lavabo y ducha termostática.

Amplitud en las estancias
para hacer tu vida más
cómoda



9 Sanitarios y grifería

ZUCCHETTI. KOS

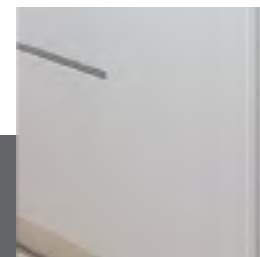
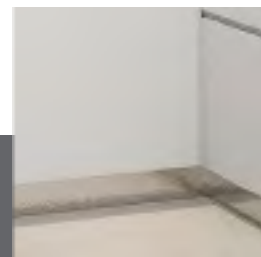
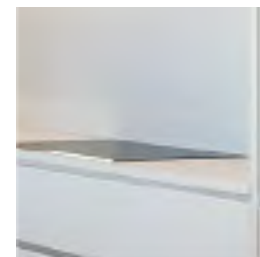
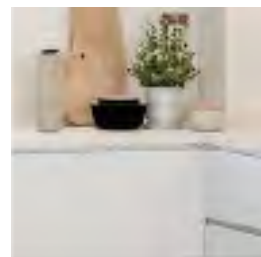
En todos los baños y aseos aparatos sanitarios y grifería de primera calidad. **Grifería termostática empotrada** en duchas. Grifería de lavabos de baño principal empotrada con accionamiento monomando. En el resto, grifería monomando.

Inodoros de porcelana vitrificada suspendidos y platos de ducha, lavabos y encimeras de resina antideslizante.

10 Cocina

Las cocinas están amuebladas con muebles bajos y altos de gran capacidad incluyendo pila fregadero con grifería monomando.

Cocina con encimera Solid Surface y equipada con electrodomésticos: Horno, Microondas, Placa Inducción, Lavadora, Lavavajillas y Frigorífico.



11 Falsos techos y pinturas

Falsos techos de cartón-yeso en toda la vivienda con registros en zonas destinadas a máquinas interiores de aire acondicionado.

Pintura plástica lisa en paramentos verticales no alicatados y techos.

12 Instalaciones de electricidad, T.V. y telefonía

Instalación Eléctrica realizada según R.E.B.T. con grado de electrificación elevada. Iluminación mediante puntos de luz en techo. Tomas de TV, TF y Telecomunicaciones en salón, y dormitorios.

Mecanismos eléctricos de la Marca Siemens Delta Style Gris Antracita.

Downlight o apliques LED en terrazas.

Video Portero electrónico con receptor de llamada, e imagen a color.

Sistema de domótica integrada con videoportero electrónico, con posibilidad de control remoto con dispositivos móviles y asistente virtual para control de persianas, detección de incendios y control de iluminación en salón. .

FERMAX

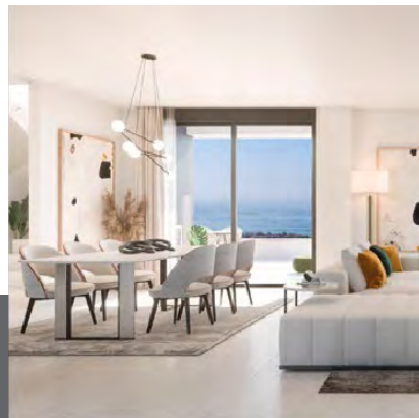


Video Portero electrónico marca Fermax

SIEMENS



Mecanismos eléctricos de la Marca Siemens Delta Style antracita.





13 Climatización y agua caliente

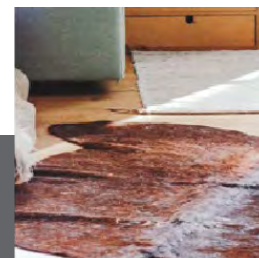
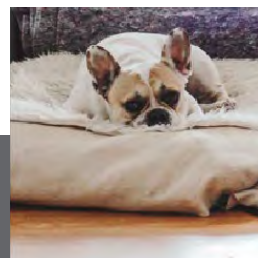
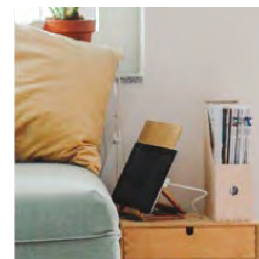
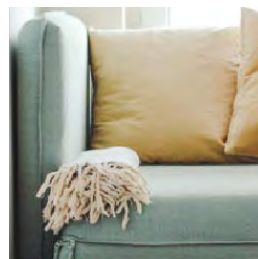
Instalación de **aeroterminia para suministrar agua caliente y suelo radiante** en toda la vivienda. Unidad interior en cuarto de lavado y unidad exterior en cubierta técnica.

Instalación completa de climatización, con bomba de calor (refrigeración y calefacción) y conductos de fibra de vidrio, con control de climatización por zonas mediante domótica.

Unidad interior sobre falso techo de baños y unidad exterior en cubiertas técnicas.

14 Sistema de ventilación y extracción

Instalación de **renovación del aire interior** de viviendas con bocas de extracción en baños y cocinas.



Imágenes orientativas y no reales



Un Residencial
pensado para la
calidad de vida de
sus ocupantes.

15 Acceso y zonas comunes

Piscina de uso comunitario.

Amplias zonas ajardinadas.

Zona de gimnasio equipado con terraza exterior y sala de uso polivalente para actividades dirigidas.

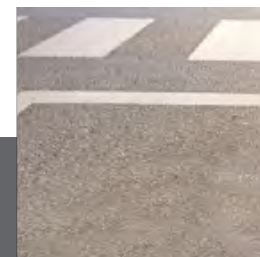
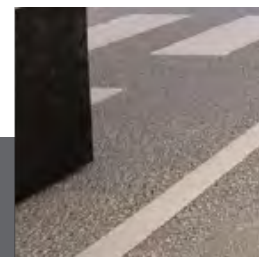
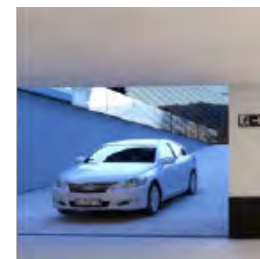
16 Garaje comunitario

Puerta de acceso de vehículos con accionamiento automático.

Suelo de hormigón fratasado mecánicamente en zonas de rodaduras y trasteros.

Trasteros acabados con pintura plástica.

Paramentos verticales de zona de aparcamiento con pintura plástica.





17 Calificación energética



Mejora de las soluciones constructivas para optimizar el consumo energético y garantizar el confort y disfrute del usuario.



Uso de bombillas led en distintas zonas de la edificación, garantizando un consumo, duración y eficacia óptimas.

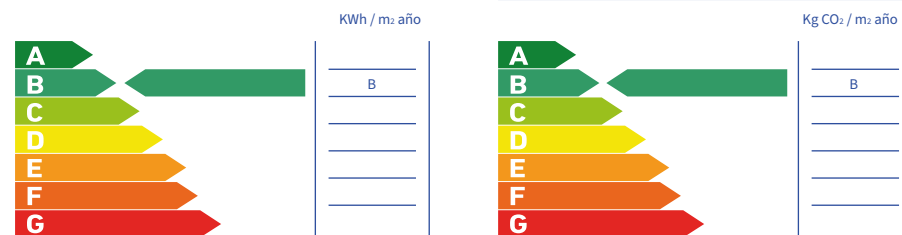


Última tecnología en sistemas de climatización y calidad del aire, priorizando tanto el resultado final del producto como el bajo consumo.



Dispositivos sanitarios respetuosos con el medio ambiente. Su bajo consumo supone un ahorro significativo en la factura además de contribuir a mejorar nuestro entorno.

Consumo de energía primaria no renovable Emisiones de dióxido de carbono



Nota: La presente información, perspectiva, medidas, cotas y documentación gráfica tienen carácter orientativo, no siendo vinculantes desde el punto de vista contractual. En consecuencia, estarán sujetas a posibles modificaciones por exigencias de índole técnica, jurídica o administrativa derivadas de la obtención de las licencias y autorizaciones necesarias, así como necesidades constructivas o de diseño a juicio de la Dirección de Obra, sin que ello suponga merma de calidad. El mobiliario, jardinería y electrodomésticos tienen carácter meramente ornamental y, por tanto, no se entregan con la vivienda excepto cuando estén expresamente incluidos en la memoria de calidades. Las cotas de armarios se refieren a huecos de albañilería. El mobiliario de cocina y la disposición de los electrodomésticos pueden sufrir ligeras variaciones en función de su montaje definitivo. Los solados y alicatados tienen igualmente carácter orientativo, pudiendo sufrir modificaciones. Las opciones de personalización deberán ajustarse al calendario de personalización. Certificación energética en trámite. Estimación según cálculo inicial de proyecto.

Nuestros estándares de calidad proporcionan unos resultados excelentes que garantizarán el confort y disfrute de la vivienda al usuario, disfrutando no solo de las mejores calidades del mercado, sino también de los menores consumos energéticos posibles.

