

ALMINA

— RESIDENCES —

QUALITY REPORT

URBANIZACIÓN Y ZONAS EXTERIORES

- Muros ecológicos-verdes de urbanización y contención en exterior.



- Muros de mampostería de piedra en urbanización interior, zonas comunes.



- Vallado de exterior de parcela tipo Bekaert o similar equivalente.



- Pavimentos de zona rodada en los accesos a las edificaciones realizada con adoquín de cemento tipo "Páramo Románico mix Siena", de 20x10x8 cm, aparejado a matajuntas similar equivalente.

- Los caminos exteriores del jardín serán de pavimento continuo de hormigón en masa, con juntas de 10 cm de espesor, realizado con hormigón HM-20/B/20/X0 fabricado en central y vertido desde camión, extendido y vibrado manual; tratado superficialmente con capa de rodadura de mortero decorativo con acabado fratasado o cepillado.

- Pavimento en terrazas de planta baja de los apartamentos y alrededores de piscina ejecutada con porcelánico rectificado antideslizante 90x90 (compañero a las viviendas).

- Riego de jardín con sistema automático y aplicación por goteo, exclusivamente en praderas de césped con aguas grises, con red de riego enterrado a 20 cm de profundidad, y líneas de goteo cada 33 cm y goteros cada 33 cm, de forma que hay un gotero cada 33 cm. Control de riego con estación meteorológica, electroválvulas con programadores bluetooth, tuberías generales y secundarias

- Iluminación en jardín temporizada y con apliques y proyectores leds.



EDIFICACIÓN

- Estructura ejecutada, tanto para elementos verticales como horizontales, en hormigón armado de acuerdo con CTE y normativa de aplicación, según especificaciones del proyecto.

- Cimentaciones con losa de hormigón armado (según estudio geotécnico).

- Forjados reticulares de hormigón armado de 35cm de canto (30+5) con nervios en interjes de 72cm sobre pilares de hormigón armado. Todo según cálculo estructural del proyecto de ejecución.

FACHADAS, CUBIERTAS Y AISLAMIENTOS

- Las paredes exteriores se construirán de acuerdo con el siguiente procedimiento: la hoja exterior estará formada por medio pie de ladrillo macizo perforado de 12,5 cm de espesor, con embarrado interior de mortero de cemento para corregir posibles puentes térmicos. Todos los cerramientos se recubrirán interiormente con aislamiento térmico de lana de roca y panel reflexivo adherido de la marca Würth (e = 6 cm) o similar equivalente, incorporando además cámara de aire para optimizar el confort térmico. Los cerramientos se trasdosarán interiormente con tabiquería de doble placa de cartón-yeso de 15 mm de espesor, sobre subestructura de aluminio de 47 mm de espesor, con aislamiento de lana de roca en su interior.

- La cubierta será plana transitable, con formación de pendientes mediante mortero de cemento aligerado. La impermeabilización se realizará mediante membrana líquida elástica de poliuretano base agua WÜRTH – ACUEPROOF o similar equivalente, armada con geotextil (fibra de poliéster no tejido para reforzar el sistema Acueproof, gramaje 50 g). El aislamiento térmico se ejecutará mediante un sistema de altas prestaciones compuesto por plancha de poliestireno extruido (XPS) y lámina de aislante reflexivo WÜRTH – TERMOPLANE (e = 88 mm) o similar equivalente.

Posteriormente se colocará lámina geotextil y mortero de regularización de 4 cm de espesor, finalizando con solería porcelánica antideslizante rectificadora de gran formato, todo ello conforme al CTE y DIT.

La pintura exterior será elástica de alta calidad y se aplicará en tres capas: Una primera capa de imprimación, para detectar posibles imperfecciones. Una segunda capa con masillado y lijado, para su corrección. Una última capa de terminación.

ACABADOS INTERIORES

TABIQUERÍA

- Las divisiones entre apartamentos se ejecutarán con medio pie de ladrillo macizo tipo fónico de 12cm y trasdosado por ambas caras con tabiquería de doble placa cartón-yeso de 15mm de espesor sobre subestructura de aluminio 70mm de espesor y aislamiento de lana de roca en su interior. Espesor total terminado 33cm.

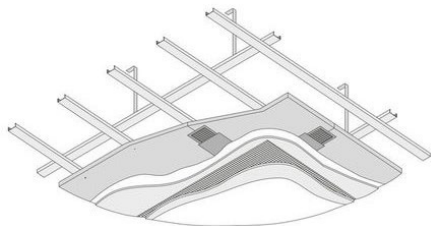
- Las particiones interiores entre dormitorios y zonas de estar se harán con tabiquería de doble placa cartón-yeso de 15mm de espesor sobre subestructura de aluminio 70mm de espesor y aislamiento de lana de roca en su interior. Espesor total terminado 15cm.

- Las particiones interiores se harán con tabiquería de doble placa cartón-yeso de 15mm de espesor sobre subestructura de aluminio 47mm de espesor y aislamiento de lana de roca en su interior. Espesor total terminado 11cm.

- La pintura interior de todos los paramentos se hará en tres capas de pintura lavable de primera calidad: una primera para sellar las imperfecciones, seguida de una segunda con masilla y lijado para corregirla, y una tercera de terminación.

- Falso techo continuo suspendido, liso de placa de yeso laminado de 13mm de espesor, atornillada a una estructura metálica de acero galvanizado suspendidas del forjado mediante cuelgues de varilla roscada combinados cada 500 mm.

- Falso techo exterior, liso con estructura metálica, formado por placa de AQUAPANEL sistema Knauf similar equivalente de 13 mm de espesor de borde afinado, acabado con pintura plástica para exteriores de textura lisa mate en color blanco.



- Carpinterías de aluminio lacado texturizado RAL 7035 con rotura de puente térmico, 68 en carpinterías correderas, serie CS 77 en carpinterías practicables similar equivalente.



CARPINTERÍAS EXTERIORES

Carpinterías de aluminio lacado texturizado RAL 7035 con rotura de puente térmico, en hojas fijas y balconeras practicables, de la Marca REYNAERS, serie SLIM PATIO 68 en carpinterías correderas similar equivalente.



- Grado de seguridad en todas las carpinterías tipo RC2 Y RC3.

- Barandillas interiores y exteriores con vidrios templados de 15 mm, o vidrio estadip de doble hoja 8+8 de seguridad, compuesto por dos lunas de 8 mm de espesor unidas mediante dos láminas de butiral de polivinilo incoloras, de 0,38 mm de espesor cada una embutidas sobre peto en terrazas habitables de planta primera y solárium tipo View Crystal de Cortizo o similar equivalente.



CARPINTERÍAS INTERIORES

- Puerta de acceso a vivienda de madera de roble, con sistema de cierre de seguridad blindado o acorazado, altura 2,40 m y herrajes ocultos.

- Puertas de paso de DM lacado en colo a definir por la DF con alturas 2,40 m, espesores de 4,5 cm de hoja y herrajes ocultos. Frontes de armario de DM lacado, con hojas de 3,00 cm, equipamientos de armario y amueblamiento mediante forrado de tableros de melamina, con iluminación interior mediante tiras de led, 3000 °K

SOLADOS Y PAVIMENTOS

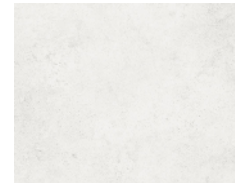
Interior general, porcelánico rectificado modelo SAN de GUNNI TRENTINO en formato 90x90 clase C1o similar equivalente. Rodapié embutido sobre cartón-yeso de madera hidrófuga lacada en color blanco RAL 9010 de 150x15mm.



- Pavimento en terrazas ejecutado porcelánico rectificado modelo SAN de GUNNI TRENTINO en formato 90x90 clase C3o similar equivalente. Rodapié superpuesto de pieza especial porcelánica del mismo material de 8cm de altura.

- Aislamiento acústico en suelos interiores mediante lámina flexible de polietileno tipo IMPACTODAN de 10mm de espesor similar equivalente.

- Suelo interior de parking ejecutado con hormigón y árido de cuarzo fratasado, acabado pulido con protección por aplicación de pintura bicomponente, a base de poliuretano alifático y disolvente con acabado satinado previa aplicación de imprimación de dos componentes, a base de resina epoxi.



REVESTIMIENTOS DE FACHADA

- Terminación exterior de fachada con enfoscado maestreado marca Weber o similar equivalente, y pintura blanca al silicato, excepto en las zonas definidas en fachada que irán aplacadas con gres porcelánico.

- Acabados interiores mediante placas de yeso laminado. Pintados en paramentos verticales y horizontales, con pintura plástica en color a elegir por la propiedad y dirección facultativa, y en cuartos húmedos con pintura lavable.

ASEOS Y BAÑOS

1.- Espejos

- Espejo a medida GUNNI & TRENTINO modelo OMLAM con arenado perimetral de 15mm o similar equivalente, led cálido perimetral, altura 110cm x ancho 50cm

- Encimera de baño GUNNI & TRENTINO SOLID SURFACE de 181x51x12cm o similar equivalente, doble seno, incluidas las escuadras de soporte.

- Mueble baño GUNNI & TRENTINO de 180x50 x30 cm acabado en madera natural nogal mate formado por dos cajones de 90cm o similar equivalente.



2.- Griferías

- Grifo lavabo mural GUNNI & TRENTINO marca ZUCCHETI o similar equivalente, parte externa acabado cepillado.



Grifería de ducha de 2 vías GUNNI & TRENTINO marca ZUCCHETI o similar equivalente, parte externa acabado cepillado. Rociador a techo 400x400 enrasado acero inox cepillado Pvd Long Life Aisi 316l kit de ducha de mano GUNNI & TRENTINO marca ZUCCHETI o similar equivalente con acabado cepillado. Kit de ducha de mano GUNNI & TRENTINO marca ZUCCHETI o similar equivalente con acabado cepillado.



3.- Aparatos sanitarios

- Conjunto AVENTO COMBI-PACK de GUNNI & TRENTINO suspendido, directflush, ovalada, inodoro de fondo profundo directflush 5656 r0 xx, slimseat con bisagras quickrelease y soft-closing o similar equivalente. Pulsador y cisterna empotrados de la marca GEBERIT o similar equivalente.



- Canaleta de ducha reversible 80 cm.



4.- Revestimientos

- Solería de baño y formación de duchas con, porcelánico rectificado modelo SAN de GUNNI & TRENTINO en formato 90x90 clase C3 o similar equivalente.



- Aplacado de paredes de duchas con porcelánico rectificado de GUNNI & TRENTINO modelo CC ARP LIGHT GREY 60x120cm o similar equivalente.

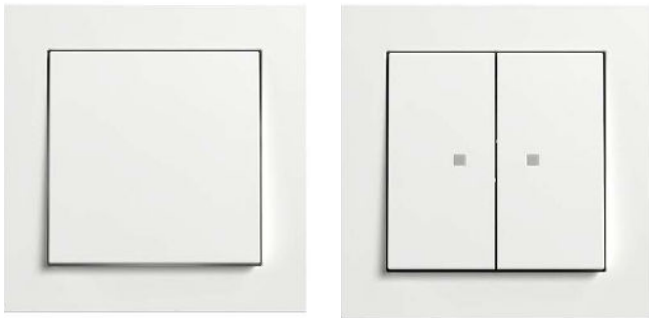


Aplacado decorativo en paredes de duchas y hornacinas con porcelánico rectificado de GUNNI & TRENTINO modelo FLUT LIGHT 30X90cm o similar equivalente.

INSTALACIONES

ELECTRICIDAD E ILUMINACIÓN

1.- Mecanismos.



– Mecanismos marca GIRA, modelo E2 blanco mate, y pulsadores sensores táctiles GIRA 95 blanco o similar equivalente.

2.- Puntos de luz.

– Sistema para iluminación interior compuesto por puntos de luz embutidos en falso techo, downlight o similar equivalente.

– Iluminación LED en interior con lámpara color blanco cálido 2700K y 3000K en baños. IP33 en toda la vivienda e IP65 en cuartos de baño.



4.- Luminarias de exterior.



– Para iluminación de accesos peatonales en caminos y escaleras se instalará el sistema de iluminación exterior compuesto por puntos de luz embutidos de la marca LEDS C4, modelo Tiny o similar equivalente mismo RAL que las carpinterías de aluminio. (Imagen de referencia).



– En la iluminación general de espacios exteriores se instalarán apliques de pared de la marca LEDS C4, modelo Afrodita o similar equivalente mismo RAL que las carpinterías de aluminio. (imagen de referencia).

BAJA TENSIÓN

- Viviendas con instalación monofásica con potencia de 9,2 Kw (40 A) en viviendas sin solárium y de 14,49 Kw (63A) en viviendas con solárium
- Previsión de recarga de vehículo eléctrico. En función de distancias a cuadro de la vivienda y centralización de contadores se alimentará desde uno u otro punto.
- Armario que integre tanto los actuadores de domótica como las protecciones eléctricas por lo que se aumenta a un tamaño mínimo de 172 elementos. (Propondremos sistema alternativo de domótica que contemple los puntos de control requeridos.)
- Instalaciones informática de red e internet, cableada con cable categoría 6 para tomas de red RJ45, en dormitorios, salón y espacios vivideros, con switch, router y conexión con fibra óptica a la acometida de la urbanización.
- Tomas de Tv en salón, dormitorios y playroom sótano.
- Instalación de protección contra incendios, con luces de emergencias y extintores.
- Instalación de videoportero 2N IP VERSO 2.0. sistema exterior acabado negro, pantallas interiores GIRA G1 acabado blancoo similar equivalente.
- Preinstalación antena satélite.

ENERGIA SOLAR FOTOVOLTAICA

- Instalación de paneles solares fotovoltaicos en cubierta por bloque, con canalización eléctrica directa desde cubierta a cuadro eléctrico principal, con reserva de espacio en sala de máquinas para inversor y baterías.

INSTALACIONES DE FONTANERÍA, VENTILACIÓN CLIMATIZACIÓN Y CALEFACCIÓN

- Circuito (distribución) de fontanería mediante polietileno reticulado, de agua fría y agua caliente, con circuito de retorno

- Depósito acumulación de agua de 2.000 litros por Bloque de la marca Schutz, filtro, grupo de presión con dos bombas de frecuencia variable funcionamiento en paralelo, descalcificador.

- Generación de agua caliente individualizado por vivienda, mediante bomba de calor aerotérmica marca MIDEA o similar equivalente y depósito de acumulación de 185 litros por vivienda.

- Renovación de aire interior en cuartos húmedos y cuartos técnicos mediante sistema mecánico de simple flujo marca SIBER

- Aire acondicionado mediante bomba de calor aerotérmica invertir, marca MIDEA para climatización frío/calor.

- Calefacción por suelo radiante hidráulico en plantas nobles de la marca UPONOR y generado por el sistema de bomba de calor de MIDEA, y suelo radiante eléctrico en baños.

ASCENSOR

- Marca TKE, (Thyssenkrupp) o similar equivalente, acabado básico, acero inoxidable y vidrio, con suelo de la misma solería vivienda, y puertas exteriores lacadas en color paredes interiores de viviendas.

COCINA

MOBILIARIO DE COCINA

- Mobiliario de cocina de GUNNI & TRENTINO o similar equivalente, con muebles y columnas en acabado laminado-estratificado soft.

- Módulos interiores fabricados en tablero laminado de 19 mm de espesor, acabado tejido castaño por ambas caras, con canto sellado.

- Cajones y cestas extraíbles en acero inoxidable lacado con acabado antracita. Sistema de apertura mediante perfil gola lacado. Zócalos con acabado aluminio lacado. Incluye cierre hasta el techo.

- Cajones y cestas extraíbles con extracción total y sistema de freno con cierre amortiguado.

- Muebles altos equipados con colgadores ocultos de gran resistencia.

- Bisagras clip de acero inoxidable con sistema de cierre automático amortiguado en el movimiento final.

ACCESORIOS

- Bandeja para cubiertos en PVC.

- Alfombrillas antideslizantes.

- Iluminación LED en la parte inferior de los muebles altos.
Cubo de basura integrado en el mueble del fregadero.

ENCIMERA DE COCINA

- Encimera porcelánica de 12 mm de espesor.

- Frente entre muebles bajos y altos del mismo material, de 12 mm de espesor, con recortes para tomas eléctricas auxiliares y paneles laterales de la isla con inglete hasta el suelo.

ELECTRODOMÉSTICOS

- Electrodomésticos SIEMENS o similar equivalente.



FREGADERO
SRX 110-50



GRIFO
LINA FULL-OUT



COMBI INTEGRABLE
SIEMENS KIV86VV5EO



MICROONDAS
SIEMENS SK23DM1



PLACA - CAMPANA
SIEMENS ED051HC2E



LAVAVAJILLAS
SIEMENS SN63HX103E



LAVADORA
SIEMENS WM14IT62E



DEVELOPMENT AND OUTDOOR AREAS

- Ecological green walls for urban development and outdoor containment.



- Stone masonry walls in interior development, common areas.



- Outdoor fencing for plots, such as Bekaert or similar equivalent.



- Pavement in the access areas to the buildings made with 'Páramo Románico mix Siena' type cement paving stones, measuring 20x10x8 cm, laid with a similar equivalent joint pattern.

- The exterior paths of the garden will be made of continuous mass concrete paving, with 10 cm thick joints, made with HM-20/B/20/X0 concrete manufactured in a plant and poured from a lorry, spread and vibrated manually; surface treated with a layer of decorative mortar with a trowelled or brushed finish.

- Flooring on the ground floor terraces of the flats and around the swimming pool laid with 90x90 non-slip rectified porcelain tiles (matching those used in the flats).

- Automatic garden irrigation system with drip application, exclusively on lawns with grey water, with an irrigation network buried 20 cm deep, drip lines every 33 cm and drippers every 33 cm, so that there is one dripper every 33 cm. Irrigation control with weather station, solenoid valves with Bluetooth programmers, main and secondary pipes.

- Timed garden lighting with LED wall lights and spotlights.



BUILDING

- Structure constructed, for both vertical and horizontal elements, in reinforced concrete in accordance with the CTE (Technical Building Code) and applicable regulations, according to project specifications.
- Foundations with reinforced concrete slab (according to geotechnical study).
- Reinforced concrete reticular slabs with a depth of 35 cm (30+5) with ribs at 72 cm intervals on reinforced concrete pillars. All in accordance with the structural calculations of the execution project.

FACADES, ROOFS AND INSULATION

- The exterior walls will be constructed according to the following procedure: the outer layer will consist of half a foot of solid perforated brick 12.5 cm thick, with cement mortar plastering on the inside to correct any thermal bridges. All enclosures will be covered internally with rock wool thermal insulation and adhesive reflective panels from Würth (e = 6 cm) or similar equivalent, also incorporating an air chamber to optimise thermal comfort. The enclosures will be lined internally with double 15 mm thick plasterboard partitions on a 47 mm thick aluminium substructure, with rock wool insulation inside.
- The roof will be flat and walkable, with slopes formed using lightweight cement mortar. Waterproofing will be carried out using a water-based elastic polyurethane liquid membrane, WÜRTH – ACUEPROOF or similar equivalent, reinforced with geotextile (non-woven polyester fibre to reinforce the Acueproof system, weight 50 g). Thermal insulation will be provided by a high-performance system consisting of extruded polystyrene (XPS) board and WÜRTH – TERMOPLANE reflective insulation sheet (e = 88 mm) or similar equivalent.

Subsequently, geotextile fabric and 4 cm thick levelling mortar will be laid, finishing with large-format rectified non-slip porcelain flooring, all in accordance with the CTE (Technical Building Code) and DIT (Technical Implementation Document).

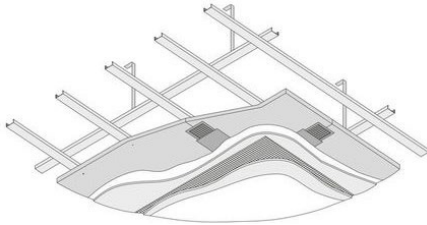
The exterior paint will be high-quality elastic paint and will be applied in three coats: a first coat of primer to detect any imperfections; a second coat with filling and sanding to correct them; and a final top coat.

INTERIOR FINISHES

PARTITION WALLS

- The divisions between flats will be constructed using 12 cm solid soundproof bricks and clad on both sides with double 15 mm thick plasterboard on a 70 mm thick aluminium substructure with rock wool insulation inside. Total finished thickness 33 cm.
- Interior partitions between bedrooms and living areas will be constructed using double 15mm thick plasterboard on a 70mm thick aluminium substructure with rock wool insulation inside. Total finished thickness 15cm.
- Interior partitions will be constructed using double 15mm thick plasterboard on a 47mm thick aluminium substructure with rock wool insulation inside. Total finished thickness 11cm.
- The interior painting of all walls will be done in three coats of top-quality washable paint: a first coat to seal imperfections, followed by a second coat with filler and sanding to correct them, and a third coat for finishing.
- Continuous suspended false ceiling, smooth 13 mm thick laminated plasterboard, screwed to a galvanised steel structure suspended from the floor slab by threaded rod hangers spaced every 500 mm.

- Exterior false ceiling, smooth with metal structure, consisting of 13 mm thick AQUAPANEL Knauf system board or similar equivalent with tapered edges, finished with smooth matt white plastic paint for exterior use.



- Textured lacquered aluminium joinery RAL 7035 with thermal break, 68 in sliding joinery, CS 77 series in casement joinery or similar equivalent.



EXTERIOR JOINERY

Textured lacquered aluminium joinery RAL 7035 with thermal break, in fixed and openable balcony windows, by REYNAERS, SLIM PATIO 68 series in sliding joinery or similar equivalent.



- Security rating for all RC2 and RC3 type joinery.

- Interior and exterior railings with 15 mm tempered glass, or double-glazed 8+8 safety glass, consisting of two 8 mm thick panes joined by two colourless polyvinyl butyral sheets, each 0.38 mm thick, embedded in the parapet on first-floor terraces and solariums, such as Cortizo View Crystal or similar equivalent.



INTERIOR JOINERY

- Oak front door with reinforced security locking system, height 2.40 m and concealed fittings.

- Lacquered MDF interior doors in a colour to be chosen by the client, with a height of 2.40 m, a thickness of 4.5 cm and concealed fittings.

Lacquered MDF wardrobe fronts, with 3.00 cm doors, wardrobe fittings and furnishings lined with melamine boards, with interior lighting using LED strips, 3000 °K.

FLOORING AND PAVING

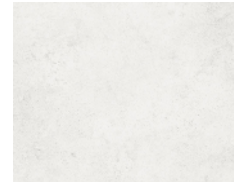
General interior, rectified porcelain tile model SAN by GUNNI TRENTINO in 90x90 format, class C1 or similar equivalent. Skirting board embedded in water-resistant wood plasterboard, lacquered in white RAL 9010, 150x15mm.



- Terrace flooring in rectified porcelain tiles, model SAN by GUNNI TRENTINO, size 90x90, class C3 or similar equivalent. Overlapping skirting board in special porcelain tiles of the same material, 8 cm high.

- Acoustic insulation in interior floors using flexible polyethylene sheeting such as IMPACTODAN, 10 mm thick, or similar equivalent.

- Interior parking floor constructed with concrete and quartz aggregate, polished finish with protection provided by the application of a two-component paint based on aliphatic polyurethane and solvent with a satin finish, following the application of a two-component primer based on epoxy resin.



FACADE CLADDING

- Exterior façade finish with Weber brand or equivalent trowelled render, and white silicate paint, except in the areas defined on the façade that will be clad with porcelain stoneware.

- Interior finishes using laminated plasterboard. Painted on vertical and horizontal surfaces, with plastic paint in a colour chosen by the owner and project management, and in wet rooms with washable paint.

TOILETS AND BATHROOMS

1.- Mirrors

- Custom-made GUNNI & TRENTINO mirror, model OMLAM, with 15 mm sandblasted perimeter or similar equivalent, warm LED perimeter lighting, height 110 cm x width 50 cm.

- GUNNI & TRENTINO SOLID SURFACE bathroom countertop measuring 181x51x12cm or similar equivalent, double basin, including support brackets.

- GUNNI & TRENTINO bathroom cabinet measuring 180x50x30 cm with a matt natural walnut finish, comprising two 90 cm drawers or similar equivalent.



2.- Taps

- GUNNI & TRENTINO wall-mounted washbasin tap by ZUCCHETTI or similar equivalent, brushed finish exterior.



GUNNI & TRENTINO brand ZUCCHETTI 2-way shower tap or similar equivalent, brushed finish exterior. 400x400 ceiling-mounted shower head, flush-mounted, brushed stainless steel, Pvd Long Life Aisi 316l. GUNNI & TRENTINO brand ZUCCHETTI hand shower kit or similar equivalent with brushed finish. GUNNI & TRENTINO hand shower kit by ZUCCHETTI or similar equivalent with brushed finish.



3.- Sanitary appliances

- AVENTO COMBI-PACK set by GUNNI & TRENTINO, wall-mounted, direct flush, oval, deep-bottom direct flush toilet 5656 r0 xx, slim seat with quick-release hinges and soft closing, or similar equivalent. Built-in flush button and cistern by GEBERIT or similar equivalent.



- Reversible shower channel, 80 cm.



4.- Coatings

- Bathroom flooring and shower areas with SAN model rectified porcelain tiles by GUNNI & TRENTINO in 90x90 format, class C3 or similar equivalent.



- Shower wall cladding with rectified porcelain tiles by GUNNI & TRENTINO, model CC ARP LIGHT GREY 60x120cm or similar equivalent.

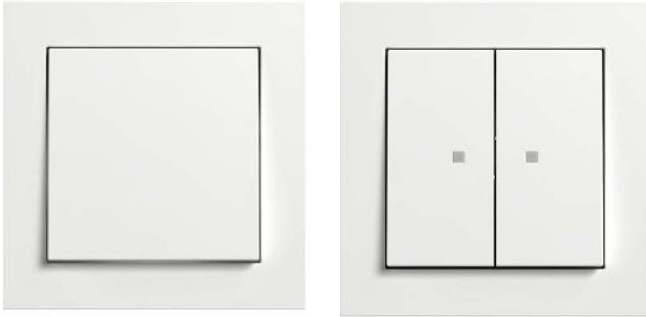


Decorative cladding on shower walls and alcoves with rectified porcelain tiles by GUNNI & TRENTINO, model FLUT LIGHT 30X90cm or similar equivalent.

FACILITIES

ELECTRICITY AND LIGHTING

1.- Mechanisms.



- GIRA brand mechanisms, model E2 matt white, and GIRA 95 white touch sensor buttons or similar equivalent.

2.- Points of light.

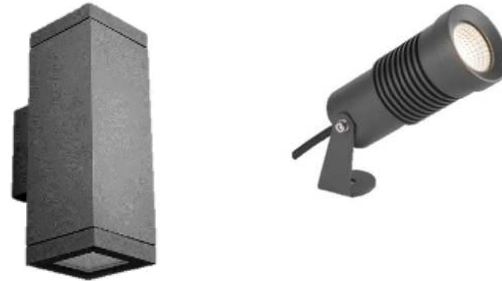
- Interior lighting system consisting of recessed spotlights in false ceilings, downlights or similar equivalents. - LED interior lighting with warm white 2700K and 3000K lamps in bathrooms. IP33 throughout the home and IP65 in bathrooms.



4.- Outdoor lighting fixtures.



- For lighting pedestrian accesses on paths and stairs, an outdoor lighting system will be installed consisting of recessed LEDS C4 Tiny brand light fixtures or similar equivalent in the same RAL colour as the aluminium frames. (Reference image).



- For general lighting in outdoor spaces, LEDS C4 wall lights, model Afrodita or similar equivalent in the same RAL colour as the aluminium frames, will be installed. (reference image).

LOW VOLTAGE

- Homes with single-phase installation with a power rating of 9.2 kW (40 A) in homes without a solarium and 14.49 kW (63 A) in homes with a solarium.
- Electric vehicle charging forecast. Depending on the distance from the property and the centralisation of meters, power will be supplied from one point or another.
- Cabinet that integrates both home automation actuators and electrical protections, increasing the minimum size to 172 elements. (We will propose an alternative home automation system that includes the required control points.)
- Network and internet computer installations, wired with category 6 cable for RJ45 network sockets, in bedrooms, living room and living areas, with switch, router and fibre optic connection to the housing development's connection point.
- Television sockets in the living room, bedrooms, and basement playroom.
- Installation of fire protection, with emergency lights and fire extinguishers.
- Installation of 2N IP VERSO 2.0 video door entry system. Black exterior finish, screens interiors GIRA G1 white finish or similar equivalent.
- Satellite antenna pre-installation.

PHOTOVOLTAIC SOLAR ENERGY

- Installation of photovoltaic solar panels on the roof by block, with direct electrical wiring from the roof to the main electrical panel, with space reserved in the engine room for the inverter and batteries.

PLUMBING, VENTILATION, AIR CONDITIONING AND HEATING INSTALLATIONS

- Plumbing circuit (distribution) using cross-linked polyethylene, for cold water and hot water, with return circuit.

- 2,000-litre water storage tank per Schutz block, filter, pressure unit with two variable frequency pumps operating in parallel, water softener.

- Individual hot water generation per dwelling, using a MIDEA brand aérothermal heat pump or similar equivalent and a 185-litre storage tank per dwelling.

- Indoor air renewal in damp rooms and technical rooms using a SIBER single-flow mechanical system.

- Air conditioning via MIDEA reversible aérothermal heat pump for hot/cold climate control.

- Hydraulic underfloor heating in main floors by UPONOR, generated by MIDEA heat pump system, and electric underfloor heating in bathrooms.

LIFT

- TKE brand (Thyssenkrupp) or similar equivalent, basic finish, stainless steel and glass, with flooring matching the flooring in the home, and exterior doors lacquered in the same colour as the interior walls of the homes.

KITCHEN

KITCHEN FURNITURE

- Kitchen furniture by GUNNI & TRENTINO or similar equivalent, with cabinets and columns in soft laminate finish.

- Interior modules made of 19 mm thick laminated board, brown fabric finish on both sides, with sealed edges.

- Removable drawers and baskets in anthracite-finished lacquered stainless steel. Opening system with lacquered handle profile. Plinths with lacquered aluminium finish. Includes top-to-bottom closure.

- Fully extendable drawers and baskets with soft-close braking system.

- Tall cabinets equipped with heavy-duty concealed hangers.

- Stainless steel clip hinges with automatic closing system cushioned at the end of movement.

ACCESSORIES

- PVC cutlery tray.

- Non-slip mats.

- LED lighting at the bottom of the wall units. Waste bin integrated into the sink unit.

KITCHEN COUNTERTOP

- 12 mm thick porcelain worktop.

- Front between low and high units made of the same material, 12 mm thick, with cut-outs for auxiliary electrical sockets and side panels on the island mitred to the floor.

HOUSEHOLD APPLIANCES

- SIEMENS appliances or similar equivalent.



FREGADERO
SRX 110-50



GRIFO
LINA FULL-OUT



COMBI INTEGRABLE
SIEMENS KIV86VV5EO



MICROONDAS
SIEMENS MUC60MAT



PLACA - CAMPANA
SIEMENS ED651HC2AE



LAVAVAJILLAS
SIEMENS SN63HX103TE



LAVADORA
SIEMENS WM141IT62ES

ALMINA
— RESIDENCES —